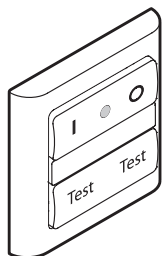


LK IHC Wireless Testkit**Anvendelse**

IHC Wireless testkit anvendes til at kontrollere kvaliteten af den trådløse kommunikation i forbindelse med IHC Wireless produkter.

Testkittet består af to ens enheder.

Enhederne skal synkroniseres før brug for at kunne fungere sammen.

Testenhederne kan monteres med en selvklæbende gummipude på bagsiden (medleveres), så de let kan anbringes forskellige steder, hvor man ønsker at afprøve den trådløse forbindelse.

Rækkevidde

Den trådløse forbindelse har en rækkevidde på omkring 300 m i åbent terræn og 10-50 m indendørs.

Signalet dæmpes ved passage af vægge. Dæmpning afhænger af vægmateriale og deres tykkelse. Vægge i jern-armeret beton eller metalflader kan mindske rækkevidden betydeligt, hvis de befinder sig på den direkte vej mellem en sender og en modtager.

Signalbølger kan også reflekteres, når de støder på f.eks. vægge eller møbler. Disse refleksionsfænomener kan skabe "skyggeområder", hvor modtagelsen er dårlig. I umiddelbar nærhed af et skyggeområde, f.eks. 10-15 cm, kan der derimod være god transmissionskvalitet. Det anbefales derfor at afprøve kvaliteten af den trådløse forbindelse, inden produkterne installeres endeligt. Når testenhederne benyttes er det vigtigt at testenhederne placeres præcis i den position som produktet senere vil monteres.

Virkemåde**I-knappen:**

- Tænder og søger efter den anden testenhed – Lysdioden blinker RØDT. Begge testenheder skal være tændt for at de kan detektere hinanden.
- Når testenhederne detekterer hinanden, vil lysdioderne blinke GRØNT og derpå stoppe. De to testenheder er nu synkroniseret.
- Testenhederne slukker automatisk, hvis der ikke trykkes på nogen af knapperne i 3 minutter.

O-knappen:

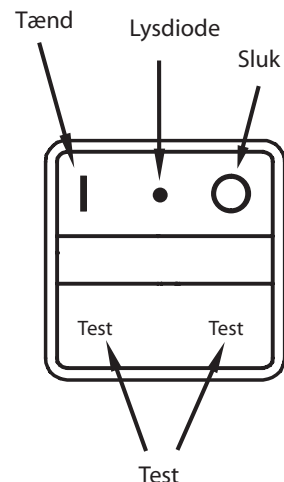
- Slukker. De to testenheder slukker samtidigt. Lysdioderne blinker RØDT og GRØNT, hvorpå de slukker.

Test-knapperne:

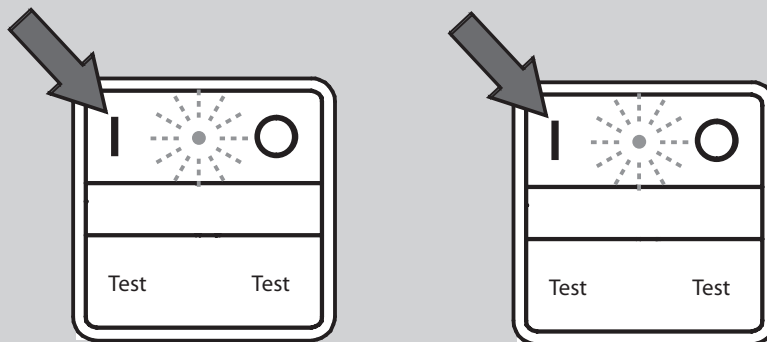
Afprøvning af forbindelsen (de to Test-knapper virker på samme måde). Farven på lysdioderne har følgende betydning:

- GRØN Forbindelse OK (RSSI > 7)
- ORANGE Acceptabel forbindelse med risikoelement (RSSI = 4-7)
- RØD Forbindelse for svag eller findes ikke (RSSI < 4)

Bemærk, at når den maksimale rækkevidde er nået, og lysdioderne blinker ORANGE eller RØDT, kan man ofte undgå reflekterede bølger ved at flytte testenheden 10-15 cm. Sådan findes den optimale placering under vanskelige modtageforhold.

**Test af sendestyrke**

- 1 Lad de to testenheder finde hinanden ved at tænde for én og derpå den anden ("I"-knappen).



- 2 Placér en af testenhederne dér, hvor det planlægges at anbringe senderen (f.eks. controlleren eller et batteritryk)

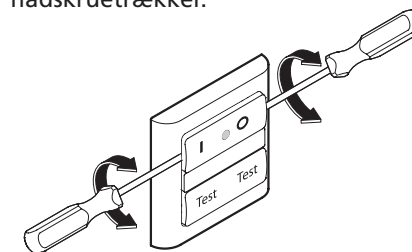
- 3 Gå med den anden testenhed på de forskellige steder, hvor det planlægges at installere modtagerne (f.eks. controller, lampeudtag mv.).

Afprøv modtagelsen på hvert sted ved at trykke på en af "Test"-knapperne.

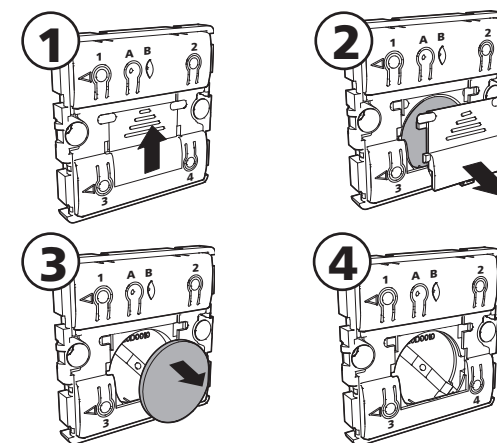
En testenhed kan også benyttes sammen med IHC controlleren. Linkning foretages i programmet IHC Visual.

Udskiftning af batterier

Afmonter tangenterne ved hjælp af en fladskruetrækker.



Følg punkterne 1-4 nedenfor. Det anvendte batteri er af typen CR2032.



Brugte batterier skal bortskaffes i overensstemmelse med myndighedernes krav.

Bortskaffelse

Produktet skal bortskaffes i overensstemmelse med WEEE direktivet om bortskaffelse af elektrisk- og elektronisk udstyr. (Direktiv 2002/96/EC)

Tekniske data

Batteri	1. stk. 3 V Lithium, CR2032
Batteri levetid	Afhængig af brug (dog anbefales det at skifte batterierne en gang om året)
Temperatur	-5 °C til +50 °C
Luftfugtighed	20 % - 95% ikke-kondenserende
RF frekvens	868 MHz