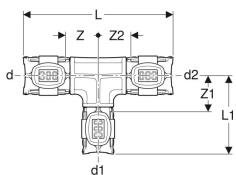


## Geberit FlowFit T-stykke reduceret



Eksempelbillede

### Anvendelser

- Til drikkevand koldt og varmt
- Til kølevand og vand til centralvarme uden frostbeskyttelsesmiddel
- Til kølevand og vand til centralvarme uden frostbeskyttelsesmiddel
- Til industri- og procesvand
- Til behandlet vand
- Til regnvand med pH-værdi > 6,0
- Til havvand
- Til slukningsvand (våd)
- Til slukningsvand (våd/tør, tør)
- Til kemikalier og tekniske væsker
- Til trykluft (renhedsklasse olie 0–3)

- Til undertryk
- Til inertgasser (f.eks. kvælstof)
- Til tekniskvand, industri og skibsbyggeri

### Egenskaber

- Presseindikator
- Utæt ved manglende presning
- O-ring af EPDM
- Pressemuffe med transparent beskyttelseskappe

### Tekniske data

Materiale | PPSU

Varenr.	VVS nr.	DN	d, ø	d1, ø	d2, ø	arc	L	L1	Z	Z1	Z2	
620.121.00.1	088533618	12 / 15 / 12	16 mm	20 mm	16 mm	90°	11.9 cm	5.8 cm	2.7 cm	2.5 cm	2.7 cm	Ny
620.101.00.1	088534618	15 / 12 / 12	20 mm	16 mm	16 mm	90°	11.5 cm	6 cm	2.4 cm	2.7 cm	2.5 cm	Ny
620.111.00.1	088531618	15 / 12 / 15	20 mm	16 mm	20 mm	90°	11.5 cm	6 cm	2.5 cm	2.7 cm	2.5 cm	Ny
620.131.00.1	088532619	15 / 15 / 12	20 mm	20 mm	16 mm	90°	11.9 cm	6 cm	2.7 cm	2.7 cm	2.7 cm	Ny
620.132.00.1	088533621	15 / 20 / 15	20 mm	25 mm	20 mm	90°	12.4 cm	6 cm	2.9 cm	2.7 cm	2.9 cm	Ny
620.112.00.1	088531623	20 / 12 / 20	25 mm	16 mm	25 mm	90°	11.5 cm	6.2 cm	2.5 cm	2.9 cm	2.5 cm	Ny
620.102.00.1	088534623	20 / 15 / 15	25 mm	20 mm	20 mm	90°	11.9 cm	6.2 cm	2.7 cm	2.9 cm	2.7 cm	Ny
620.122.00.1	088531625	20 / 15 / 20	25 mm	20 mm	25 mm	90°	11.9 cm	6.2 cm	2.7 cm	2.9 cm	2.7 cm	Ny
620.142.00.1	088532625	20 / 20 / 15	25 mm	25 mm	20 mm	90°	12.4 cm	6.2 cm	2.9 cm	2.9 cm	2.9 cm	Ny
620.113.00.1	088531629	25 / 12 / 25	32 mm	16 mm	32 mm	90°	12 cm	6.7 cm	2.4 cm	3.4 cm	2.4 cm	Ny
620.123.00.1	088535630	25 / 15 / 20	32 mm	20 mm	25 mm	90°	12.2 cm	6.7 cm	2.7 cm	3.4 cm	2.7 cm	Ny
620.133.00.1	088531630	25 / 15 / 25	32 mm	20 mm	32 mm	90°	12.5 cm	6.7 cm	2.7 cm	3.4 cm	2.7 cm	Ny
620.103.00.1	088534631	25 / 20 / 20	32 mm	25 mm	25 mm	90°	12.7 cm	6.7 cm	2.9 cm	3.4 cm	2.9 cm	Ny
620.143.00.1	088531631	25 / 20 / 25	32 mm	25 mm	32 mm	90°	13 cm	6.7 cm	2.9 cm	3.4 cm	2.9 cm	Ny
620.104.00.1	088531637	32 / 15 / 32	40 mm	20 mm	40 mm	90°	12.7 cm	7.2 cm	2.8 cm	3.9 cm	2.8 cm	Ny
620.114.00.1	088531638	32 / 20 / 32	40 mm	25 mm	40 mm	90°	13.2 cm	7.1 cm	3 cm	3.8 cm	3 cm	Ny
620.124.00.1	088531639	32 / 25 / 32	40 mm	32 mm	40 mm	90°	14.2 cm	7.4 cm	3.5 cm	3.8 cm	3.5 cm	Ny
620.115.00.1	088531647	40 / 20 / 40	50 mm	25 mm	50 mm	90°	18.9 cm	8.3 cm	3.5 cm	5 cm	3.5 cm	Ny
620.125.00.1	088531648	40 / 25 / 40	50 mm	32 mm	50 mm	90°	19.9 cm	8.6 cm	4 cm	5 cm	4 cm	Ny
620.105.00.1	088534641	40 / 32 / 32	50 mm	40 mm	40 mm	90°	17.9 cm	8.7 cm	4 cm	5 cm	4.4 cm	Ny
620.135.00.1	088531649	40 / 32 / 40	50 mm	40 mm	50 mm	90°	20.7 cm	8.7 cm	4.4 cm	5 cm	4.4 cm	Ny
620.106.00.1	088531659	50 / 20 / 50	63 mm	25 mm	63 mm	90°	19.4 cm	9 cm	3.4 cm	5.7 cm	3.4 cm	Ny
620.116.00.1	088531660	50 / 25 / 50	63 mm	32 mm	63 mm	90°	20.4 cm	9.3 cm	3.9 cm	5.7 cm	3.9 cm	Ny
620.126.00.1	088531661	50 / 32 / 50	63 mm	40 mm	63 mm	90°	21.2 cm	9.4 cm	4.3 cm	5.8 cm	4.3 cm	Ny
620.136.00.1	088531662	50 / 40 / 50	63 mm	50 mm	63 mm	90°	23.5 cm	12.2 cm	5.4 cm	6.3 cm	5.4 cm	Ny
620.107.00.1	088531670	65 / 20 / 65	75 mm	25 mm	75 mm	90°	19.4 cm	9.6 cm	3.4 cm	6.3 cm	3.4 cm	Ny

Varenr.	VVS nr.	DN	d, ø	d1, ø	d2, ø	arc	L	L1	Z	Z1	Z2	
620.117.00.1	088531671	65 / 25 / 65	75 mm	32 mm	75 mm	90 °	20.4 cm	9.9 cm	3.9 cm	6.3 cm	3.9 cm	Ny
620.127.00.1	088531672	65 / 32 / 65	75 mm	40 mm	75 mm	90 °	21.2 cm	10 cm	4.3 cm	6.4 cm	4.3 cm	Ny
620.137.00.1	088531673	65 / 40 / 65	75 mm	50 mm	75 mm	90 °	23.5 cm	12.8 cm	5.4 cm	6.9 cm	5.4 cm	Ny
620.147.00.1	088531674	65 / 50 / 65	75 mm	63 mm	75 mm	90 °	24.9 cm	13 cm	6.1 cm	6.7 cm	6.1 cm	Ny