

# Ophæng til ventilationsanlæg og trapezlofter



Befæstigelse for ventilationsanlæg



Befæstigelse for trapezlofter



## Rørbøjle

LGS

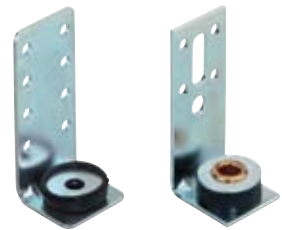
Side 64



## Ophængsbeslag

LKH / LKHN

Side 66

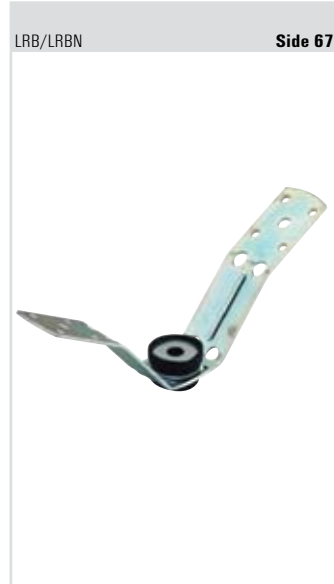


## Ophængsbeslag for

TZ, TZH

Side 69





Ophæng til ventilationsanlæg etc.

# Ventilationsrørbøjle LGS

## OVERSIGT



LGS

## Egenskaber:

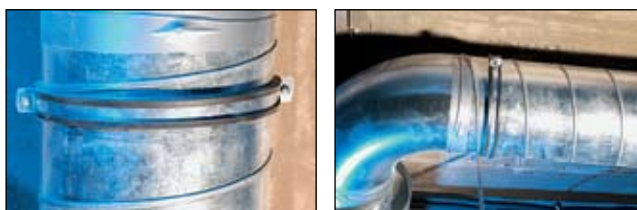
Materiale	Stål DX51D+Z 275 MA-C (materialenummer 1.0226+Z) iht. DIN EN 10327
Overfladebehandling	Sendzimirforzinket, ca. 20 µm
Møtrik	På svejst kombimøtrik M 8/ M 10 SW 13
Samleskrue	Linsehovedskrue med PZ kærve
Gummiindlæg	Materiale: SBR/EPDM; klor- og silikonefri
Støjdæmpning	iht. DIN 4109
Temperaturområde	-50 °C til +110 °C
Hårdhed	45 ± 5 ° Shore A
Brandklasse	DIN 4102: Klasse B2

## PRODUKTBESKRIVELSE

- Todelt rørbøjle med gummiindlæg for støjdæmpning.
- Tilslutningsmøtrik med kombigevind M 8/M 10.

### Fordele

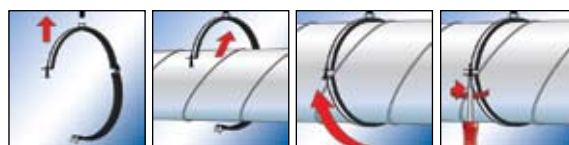
- Nem rørmontage pga. stor åbningsvinkel.
- Samleskrue med stort hoved forhindrer tabning under montage.
- Stabilt gummiindlæg for godt greb om røret.
- Stor fleksibilitet mht. rørdiameter pga. 2 samleskrue.
- Fra størrelse 450 mm er montage med 2 gevindstænger mulig (se illustration).



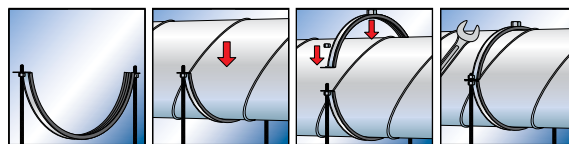
## MONTAGE

### Montagevejledning

- Monter røret og saml bøjlen.



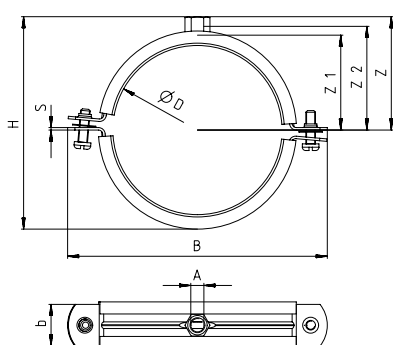
Standardmontage LGS 80 til LGS 1250.



Alternativ montage fra LGS 450 til LGS 1250.

# Ventilationsrørbøjle LGS

## TEKNISKE DATA



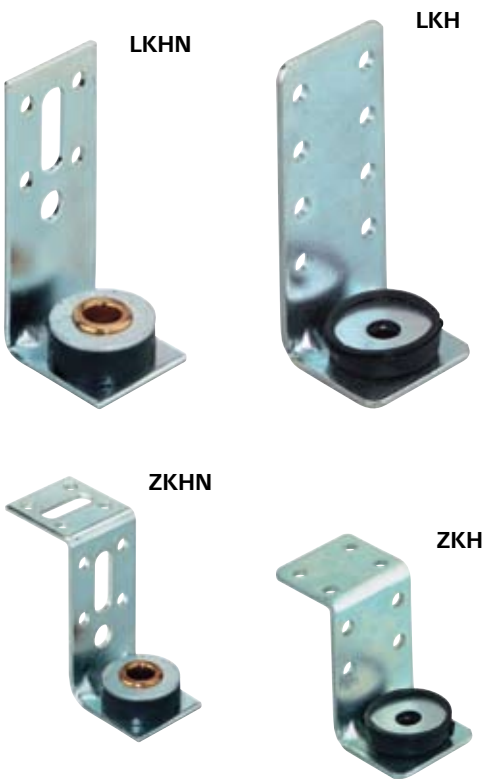
LGS

Type	WVS nr.	Art.-Nr.	Pakkestørrelse	Max. anbefalet træklast i 1 gevindstang	Max. anbefalet træklast i 2 gevindstænger	Størrelse	Samleskrue	Gevind	Højde af møtrik	Bredde og tykkelse af stålband b x s [mm]	Bredde	Højde	Højde	Højde	Højde
			[Stk]	N <sub>empt.</sub> [kN]	[kN]	Ø D [mm]		A	[mm]		B [mm]	H [mm]	Z [mm]	Z <sub>1</sub> [mm]	Z <sub>2</sub> [mm]
LGS 80	-	<b>79491</b>	25	0,6		80	M 6	M 8 / M 10	17	25 x 1,5	124	106	62	45	55
LGS 90	018823009	<b>79492</b>	25	0,6		90	M 6	M 8 / M 10	17	25 x 1,5	134	120	69	52	62
LGS 100	018823010	<b>79493</b>	20	0,6		100	M 6	M 8 / M 10	17	25 x 1,5	145	131	74	57	67
LGS 112	018823011	<b>79494</b>	20	0,6		112	M 6	M 8 / M 10	17	25 x 1,5	157	143	80	63	73
LGS 125	018823012	<b>79495</b>	10	0,6		125	M 6	M 8 / M 10	17	25 x 1,5	170	157	87	70	80
LGS 140	018823014	<b>79496</b>	10	0,6		140	M 6	M 8 / M 10	17	25 x 1,5	185	168	93	76	86
LGS 150	018823015	<b>79497</b>	10	0,6		150	M 6	M 8 / M 10	17	25 x 1,5	195	180	99	82	92
LGS 160	018823016	<b>79498</b>	10	0,6		160	M 6	M 8 / M 10	17	25 x 1,5	205	192	104	87	98
LGS 180	018823018	<b>79499</b>	10	0,6		180	M 6	M 8 / M 10	17	25 x 1,5	225	211	114	97	107
LGS 200	018823020	<b>79500</b>	15	0,6		200	M 6	M 8 / M 10	17	25 x 1,5	245	230	123	106	117
LGS 224	-	<b>79501</b>	15	0,6		224	M 6	M 8 / M 10	17	25 x 1,5	269	257	137	120	130
LGS 250	018823025	<b>79502</b>	10	0,6		250	M 6	M 8 / M 10	17	25 x 1,5	295	253	135	118	128
LGS 280	018823028	<b>79503</b>	10	0,6		280	M 6	M 8 / M 10	17	25 x 1,5	325	311	164	147	157
LGS 300	018823030	<b>79504</b>	10	0,6		300	M 6	M 8 / M 10	17	25 x 1,5	347	325	171	154	164
LGS 315	018823031	<b>79505</b>	10	0,6		315	M 6	M 8 / M 10	17	25 x 1,5	362	345	181	164	174
LGS 355	018823035	<b>79506</b>	10	0,6		355	M 6	M 8 / M 10	17	25 x 1,5	402	381	199	182	192
LGS 400	018823040	<b>79507</b>	10	0,6		400	M 6	M 8 / M 10	17	25 x 1,5	447	431	224	207	217
LGS 450*	-	<b>24637</b>	1	0,8	1,6	450	M 10	M 8 / M 10	17	25 x 2,5	497	480	249	232	242
LGS 500*	-	<b>24638</b>	1	0,8	1,6	500	M 10	M 8 / M 10	17	25 x 2,5	547	526	272	255	265
LGS 560*	-	<b>24639</b>	1	0,8	1,6	560	M 10	M 8 / M 10	17	25 x 2,5	607	594	306	289	299
LGS 600*	-	<b>24640</b>	1	0,8	1,6	600	M 10	M 8 / M 10	17	25 x 2,5	649	618	318	301	311
LGS 630*	-	<b>24641</b>	1	0,8	1,6	630	M 10	M 8 / M 10	17	25 x 3,0	679	664	341	324	334
LGS 710*	-	<b>24642</b>	1	0,8	1,6	710	M 10	M 8 / M 10	17	25 x 3,0	759	743	380	363	373
LGS 800*	-	<b>24643</b>	1	0,8	1,6	800	M 10	M 8 / M 10	17	25 x 3,0	850	833	425	408	418
LGS 900*	-	<b>24644</b>	1	0,8	1,6	900	M 10	M 8 / M 10	17	30 x 3,0	950	939	478	461	471
LGS 1000*	-	<b>24645</b>	1	0,8	1,6	1000	M 10	M 8 / M 10	17	30 x 3,0	1052	1053	535	518	528
LGS 1120*	-	<b>24646</b>	1	0,8	1,6	1120	M 10	M 8 / M 10	17	30 x 3,0	1172	1174	595	578	589
LGS 1250*	-	<b>24647</b>	1	0,8	1,6	1250	M 10	M 8 / M 10	17	30 x 3,0	1302	1319	668	651	661

\* Montage med 2 gevindstænger er mulig.

# Ophængsbeslag type L og Z

## OVERSIGT



## Egenskaber:

Materiale	Stål S235 JR (materialenummer 1.0037) iht. DIN EN 10025
Overfladebehandling	elforzinket, 3 - 8 µm
Støjdæmpning	iht. DIN 4109
Temperaturområde	-50 °C til +110 °C
Hårdhed	45 ± 5 Shore A
Brandklasse	DIN 4102: Klasse B2

## PRODUKTBEKRIVELSE

- Ophængsbeslag (støjdæmpet) i standard eller nittet udgave.

## Fordele

- God hulgeometri for hurtig og nem fastgørelse med popnitter eller selvskærende skruer.
- Nedsætter støj fra vibrationer m.v.
- Høj bæreevne (navnlig i nittet version).
- Nem montage og højderegulering.

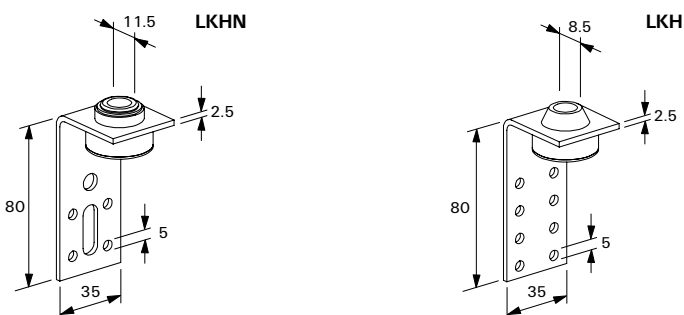


## MONTAGE

### Montagevejledning

- Fastgøres med selvskærende skruer eller popnitter.
- Ophænges i gevindstænger.

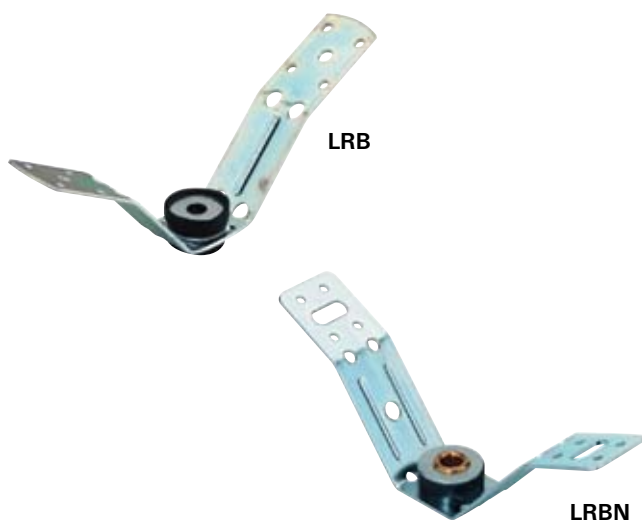
## TEKNISKE DATA



Type	WS nr.	Art.-Nr.	Pakkestørrelse [Stk.]	Max. anbefalet træklast N <sub>empf.</sub> [kN]	Version	For gevind
LKHN	-	<b>24666</b>	50	0,90	nittet	M 8 / M 10
LKH	-	<b>24671</b>	50	0,50	standard	M 8
ZKHN	-	<b>24672</b>	50	0,90	nittet	M 8 / M 10
ZKH	-	<b>24674</b>	50	0,50	standard	M 8

# Ophængsbeslag for spirorør LRBN / LRB

## OVERSIGT



### Egenskaber:

Materiale	Stål S235 JR (materialenummer 1.0037) iht. DIN EN 10025
Overfladebehandling	elforzinket, 3 - 8 µm
Støjdæmpning	iht. DIN 4109
Temperaturområde	-50 °C til +110 °C
Hårdhed	45 ± 5 ° Shore A
Brandklasse	DIN 4102: Klasse B2

## PRODUKTBESKRIVELSE

- Lyddæmpet beslag i standard og nitted udgave

### Fordele

- Masser af huller for hurtig og nem fastgørelse med selvskærende skruer eller popnitter.
- Nedsætter støj fra vibrationer mv.
- Høj stabilitet og bærevne (navnlig i nitted version).
- Alternativ anvendelse: loftbeslag i trapezlofter.
- Nem at tilpasse ved bukning.
- Nem montage og højderegulering.

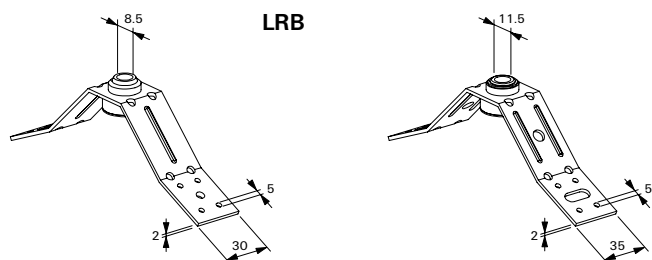


## MONTAGE

### Montagevejledning

- Fastgøres med selvskærende skruer eller popnitter.
- Ophænges i gevindstænger.

## TEKNISKE DATA

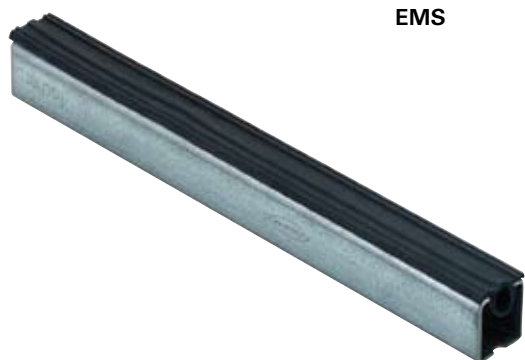


Type	VVS nr.	Art.-Nr.	Pakkestørrelse (Stk.)	Max. anbefalet træklast N <sub>empl.</sub> [kN]	Version	For gevind
LRB	-	<b>24675</b>	50	0,50	nitted	M 8
LRBN	-	<b>77613</b>	50	0,90	standard	M 8 / M 10

Ophæng til ventilationsanlæg etc.

# Gummidæmpning EMS

## OVERSIGT



EMS

### Egenskaber:

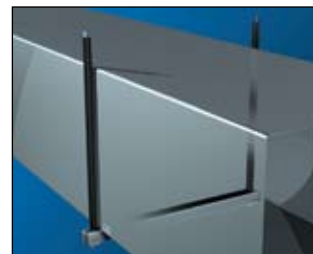
Gummidæmpning	Materiale: SBR/EPDM; klor- og silikonefri
Støjdæmpning	Speciel støjdæmpende foring
Temperaturområde	-50 °C til +110 °C
Hårdhed	45 ± 5 ° Shore A
Brandklasse	DIN 4102: Klasse B2

## PRODUKTBEKRIVELSE

- Profilmummi til anvendelse i montageskiner.

### Fordele

- Lyddæmpning og isolering mellem bygningsdele.

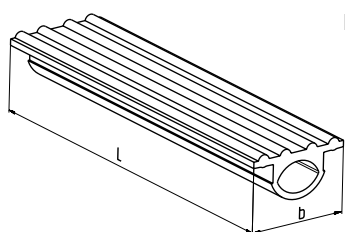


## MONTAGE

### Montagevejledning

- Nem at indsætte i fischer montageskinne MS.
- Gøvindstænger skubbes nemt ind i profilen.

## TEKNISKE DATA



EMS

Type	VVS nr.	Art.-Nr.	Pakkestørrelse	For profil	For gøvindstænger op til	Længde	
						L	b
			[Stk.]			[m]	[mm]
EMS 27	-	<b>24664</b>	1	27/18 + 28/30	M 8	25	27
EMS 38	-	<b>24665</b>	1	38/40 + 40/60 + 40/120	M 12	25	38





## Hultang LZ, hulstempel LST

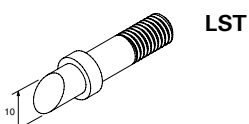
### OVERSIGT



### PRODUKTBESKRIVELSE

- Tang til hurtig fremstilling af huller i trapezplader.

### TEKNISKE DATA



Type	VVS nr.	Art.-Nr.	Pakkestørrelse	Pladetykkelse
			[Stk.]	[mm]
LZ	018901900	<b>79830</b>	1	1,25
LST 10	018901990	<b>79829</b>	2	-

## Sekskantskrue SKS



Type	VVS nr.	Art.-Nr.	Pakkestørrelse	Gevind D	Nøglevidde SW
			[Stk.]		
SKS M 8 x 100	-	<b>79827</b>	100	M 8	13

Se beskrivelse side 80 (Montagetilbehør).



Ophæng til  
ventilationsanlæg etc.