

Den montagevenlige nylonkipdübel til høje belastninger i gipsplader.



Køkkenskabe



Reoler

BYGGEMATERIALER

- Gipsplader
- Armeret gips
- Pladematerialer som fx spånplader og MDF-plader.
- Stålpulver.
- Plader fremstillet af kunststof.

Også egnet til:

- Massive materialer, fx beton el. træ

EGENSKABER



FORDELE

- Lille borhulsdiameter (10 mm) og kort kipbjælke (39 mm) for nem montage i små (også mineraluldsisolerede) hulrum.
- Glasfiberforstærket 2-komponent kipbjælke i kombination med den hvide justerbare hylse giver høje træk- og tværlaster.
- Kipbjælken skærer sig IKKE ind i gipsen. Gipspladens styrke bevares.
- Fleksibel skrueføring for spånpladeskruer eller gevindstænger.
- I beton eller træ ekspanderer düblen.
- Enkel montage - düblen forsvinder ikke ind i borhullet.
- Fastgørelser med små indbyrdes afstande er mulige.
- Skruer kan af- og påmonteres gentagne gange.

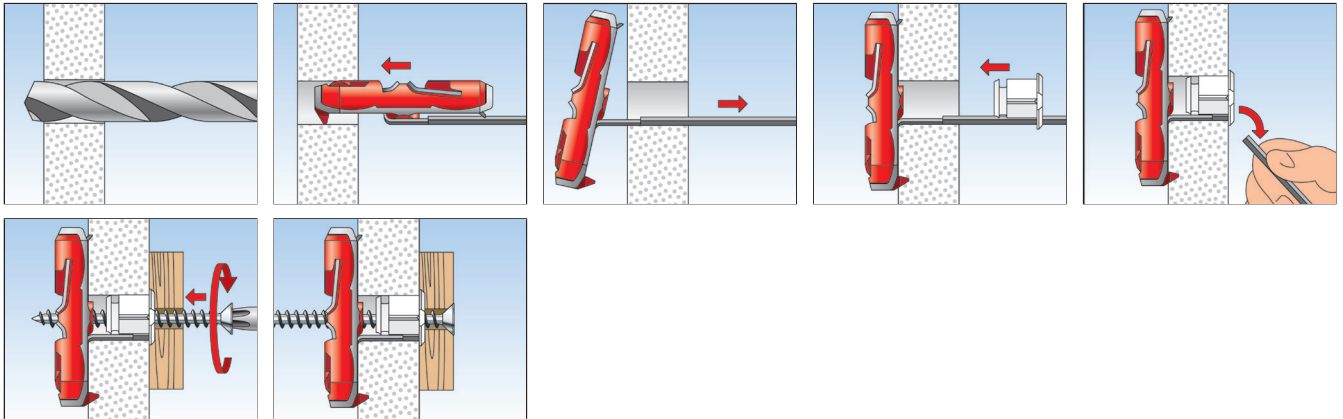
APPLIKATIONER

- Køkkenskabe
- Højskabe
- Reoler
- Garderobeskabe
- Fladskærme
- Billeder
- Spejle
- Lamper

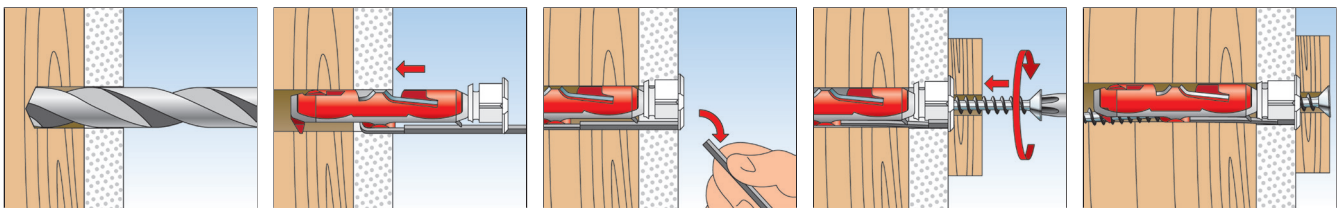
FUNKTIONSWEISE

- DUOTEC er for planmontage.
- Monteres nemt med et 10 mm bor.
- Kipbjælken vender sig automatisk bag ved pladen - deraf stor bæreevne.
- I massive materialer, beton - mursten, virker düblen ved ekspansion
- Den korte bjælke giver mulighed for montage i små hulrum fra 40 mm tykkelse og pladetykkelse fra 9,5 mm.
- Fleksibel skrueindføring - i rustfrit stål - til montage af såvel spånskruer som metriske skruer/sætbolte.

MONTAGE I PLADEMATERIALER



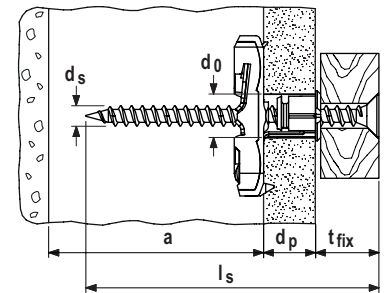
MONTAGE I MASSIVE MATERI-



TEKNISKE DATA I PLADEMATERIALER



Nylonkipdübel **DUOTEC**

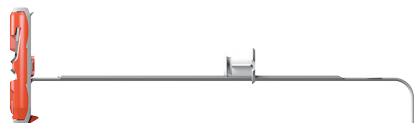


Betegnelse	Art.-Nr.	Bordiameter d_0 [mm]	Min. pladetyk- kelse d_p [mm]	Max. pladetyk- kelse d_p [mm]	Min. hulrums- dybde a [mm]	Skruediameter d_s [mm]	Skruelængde l_s [mm]	Pakkestørrelse [Stk.]
DUOTEC	537258	10	9,5	55	40	4,5 - 5	$\geq d_p + t_{fix} + 20$	50
DUOTEC S	537259 ¹⁾	10	9,5	55	40	5,0	70	25
DUOTEC S PH	539025 ²⁾	10	9,5	55	40	5,0	70	25

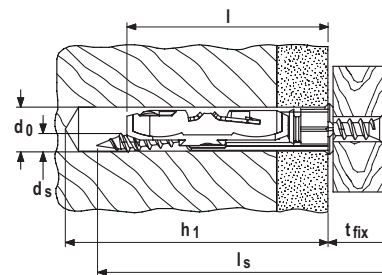
1) DUOTEC S - med spånpladeskrue, undersænket hoved.

2) DUOTEC S PH - med spånpladeskrue, panhead.

TEKNISKE DATA I MASSIVE MATERIALER



Nylonkipdübel DUOTEC



Betegnelse	Art.-Nr.	Bordiameter d_0 [mm]	Min. borhulsdybde h_1 [mm]	Skruediameter d_s [mm]	Min. skrue- længde [mm]	Dübellængde l [mm]	Max. emnetyk- kelse t_{fix} [mm]	Pakkestørrelse [Stk.]
DUOTEC	537258	10	$l_s + 10$	4,5 - 5	$\geq t_{fix} + 60$	47	–	50
DUOTEC S	537259 ¹⁾	10	80	5,0	70	47	10	25
DUOTEC S PH	539025 ²⁾	10	80	5,0	70	47	10	25

1) DUOTEC S - med spånpladeskrue, undersænket hoved.

2) DUOTEC S PH - med spånpladeskrue, panhead

BELASTNINGER

Nylonkipdübel DUOTEC

Højeste tilladelige belastning¹⁾ af enkeltdübel.

Type		DUOTEC			
		Spånpladeskrue		Metrisk gevind	fischer rundkrog
Skruediameter	[mm]	4,5	5	5	5
Tilladelig last F_{tjil} ved stålprofilafstand $b = 625\text{mm}$					
Gipsplade	9,5 mm [kN]	0,17	0,17	0,17	0,17
Gipsplade	12,5 mm [kN]	0,20	0,20	0,20	0,20
Gipsplade	2 x 12,5 mm [kN]	0,43	0,43	0,43	0,30 ²⁾
Gipsplade, armeret	12,5 mm [kN]	0,51	0,51	0,51	0,30 ²⁾
Spånplade	16 mm [kN]	0,71	0,71	0,71	0,30 ²⁾
OSB-plade	18 mm [kN]	0,75	0,75	0,75	0,30 ²⁾
Tilladelig last F_{tjil} ved stålprofilafstand $b = 120\text{mm}$					
Gipsplade	9,5 mm [kN]	0,20	0,20	0,20	0,20
Gipsplade	12,5 mm [kN]	0,36	0,36	0,36	0,30 ²⁾
Gipsplade	2 x 12,5 mm [kN]	0,59	0,59	0,59	0,30 ²⁾
Gipsplade, armeret	12,5 mm [kN]	0,75	0,75	0,75	0,30 ²⁾
Spånplade	16 mm [kN]	0,75	0,75	0,75	0,30 ²⁾
OSB-Plade	18 mm [kN]	0,75	0,75	0,75	0,30 ²⁾
Tilladelig last F_{tjil}					
Beton	$\geq \text{C20/25}$ [kN]	0,45	0,75	-	0,30 ²⁾
Træ	[kN]	0,30	0,75	-	0,30 ²⁾

¹⁾ Der er indregnet en passende sikkerhedsfaktor. Værdierne gælder for træk- og tværlaster og kombineret træk-og tværlast.

²⁾ Gælder åbning af krog og kun ved træklast.