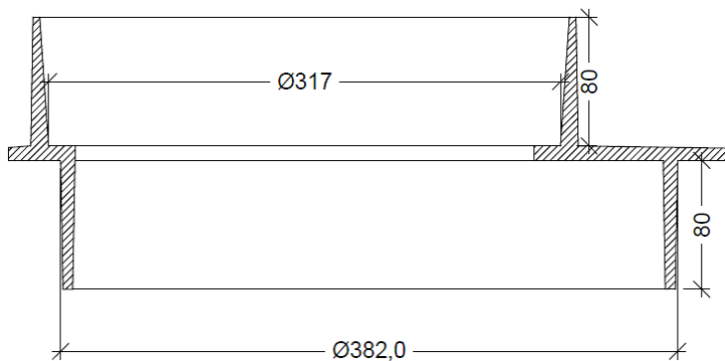


BRØNDKEGLE Ø280/400



Brøndkeglen anvendes i dansk motorvejsbyggeri som overgangsstykke mellem brønd og opføringsrør.

Varenummer:	DB-nummer:	Beskrivelse:	Materiale:	EN-klasse:	Vægt i Kg:
2220.39.280	1720734	Ø280/400 Brøndkegle	GG-jern	D400	16

Tilbehør under faneblad 9