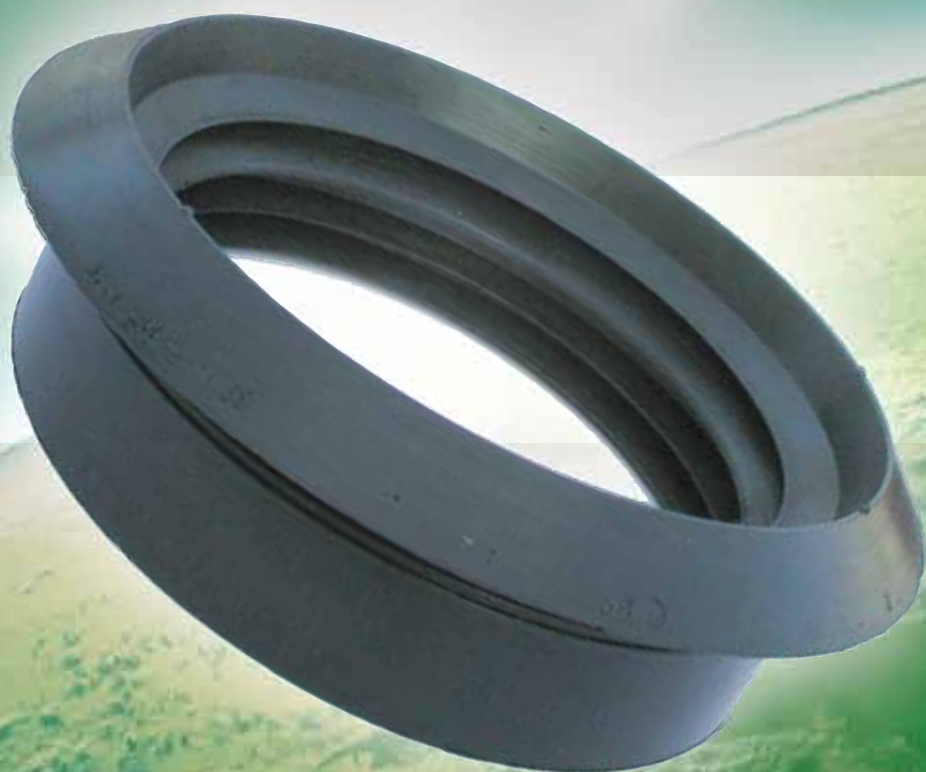




# Tætningssystemer til rør og brønde - af beton og plast

Holdbare samlinger  
med godkendte  
tætningssystemer





Indhold		
Side 3 - 4	<b>Serie LSK 960</b> Anboringsmanchet til glatte- og korrugerede rør for påboring på beton	
Side 5 - 8	<b>Serie LM 940</b> TYPE: LM 20 - LM 50 - LM 60 - LM 100 - LM 150 Dræntilslutning/anboringsmanchet for påboring på beton og plast.	
Side 9	<b>Serie L 970</b> Multimanchet til beton , plast og foringsrør	
Side 10	<b>Serie L 965</b> Insitu for påboring på plast. Type: L 60 - L 90	
Side 11	<b>Serie L 950</b> Hulsave til plast	
Side 12	<b>Serie L 942</b> Rullering til beton/plast	
Side 12 - 13	<b>Serie L 944</b> Rullering til lerrør/støbejern/plast og ukurante rør	
Side 14	<b>Serie L 944</b> Tætningssystemer til lerrør: Û-ringe og Flex-Seal skydemuffe	
Side 15	<b>Serie L 971</b> Indmuringsmanchetter	
Side 16	<b>Serie L 972</b> Rørgennemføringer til murværk og gulve	
Side 17	<b>Serie L 972</b> Kædetætning	
Side 18	<b>Serie L 973</b> Bentonit quellbånd	
Side 19	<b>Serie L 974</b> Justerbare tætningselementer til montering i plastrør	
Side 20	<b>Serie L 946</b> Krympefolie	
Side 21	<b>Serie L 948</b> Teleskob og antyklapringe	
Side 22	<b>Serie L 949</b> Glidemiddel	

**SÅDAN BESTILLER DE**

Telefoniske bestillinger Man.-tors. kl. 7.30 - 16.30 og fredag kl. 7.30 - 14.30  
på telefon +45 75 16 90 29 eller på fax døgnet rundt fax nr. +45 75 16 94 05  
Postordre skal sendes til Lauridsen Handel-Import A/S

**BESØG VORES WEB SIDE PÅ**

[www.lauridsen-hi.dk](http://www.lauridsen-hi.dk)

Email:[info@lauridsen-hi.dk](mailto:info@lauridsen-hi.dk)



## Montagevejledning Type LSK 960

### GLATTE RØR




Tolerance borehul: +/- 1mm.

### BETON/LERRØR



Tolerance borehul: +/- 1mm.

## LSK 960 Manchet til glatte plast-og stålrør - for tilslutning på beton

VVS nummer	Udvendig Rør dimension	Borehul dimension	Beskrivelse
192775.050	50	75	Materiale: SBR gummi *= NBR (olieressistent) Iht. EN 681-1 
192775.075	75	101	
192775.110	110	138	
192775.125	125	151	
192775.160	160	186	
192775.200	200	226	
192775.225	225	251	
192775.250	250	276	
192775.315	315	341	
192775.400	400	426	
192775.500	500	526	
NBR*			
192775.111*	110	138	
192775.126*	125	151	
192775.161*	160	186	
192775.201*	200	226	
192775.226*	225	251	
192775.251*	250	276	
192775.316*	315	341	
192775.401*	400	426	
192775.501*	500	526	

Leveres uden kort muffestykke

## LSK 960 til EURO og IG betonrør - for tilslutning på beton



VVS nummer	Indv. Rør Dim. mm	Udv. Rør Dim. mm	Borehul Dim. mm	Beskrivelse
192772.150	150	210	234	Materiale : SBR gummi Kan leveres i NBR (olieressistent) Iht. EN 681-1 Leveres uden kort muffestykke
192772.200	200	267	293	
192772.250	250	326	352	
192772.300	300	376	402	
192772.400	400	472	498	
192772.500	500	606	632	

## LSK 960 Manchet til lerrør - for tilslutning på beton


VVS nummer	Indv. Rør Dim. mm	Udv. Rør Dim. mm	Borehul Dim. mm	Beskrivelse
192772.600	100	131	157	Materiale : SBR gummi Kan leveres i NBR (olieressistent) Leveres uden kort muffestykke
192772.650	150	186	212	
192772.700	200	242	268	






## LSK 960 Manchet til TERRA/OPPTIRIB og PRAGMARØR - for tilslutning på beton

(direkte tilslutning uden brug af overgang)

VVS nummer	Rør dimension	Borehul dimension	Beskrivelse
192776.200	200	226	Materiale: SBR gummi *= NBR (olieresistent) Iht. EN 681-1
192776.250	250	276	
192776.315	315	341	
192776.400	400	426	
192776.500	500	526	
192776.630	630	656	
192776.201*	200	226	
192776.251*	250	276	
192776.316*	315	341	
192776.401*	400	426	
192776.501*	500	526	
192776.631*	630	656	


## LSK 960 Manchet til ULTRA 1 - for tilslutning på beton

(direkte tilslutning uden brug af overgang)

VVS nummer	Rør dimension	Borehul dimension	Beskrivelse
192777.200	200	226	Materiale: SBR gummi *=NBR (olieresistent) Leveres med indlæg
192777.250	250	276	
192777.315	315	341	
192777.400	400	426	
192777.560	560	586	
192777.201*	200	226	
192777.251*	250	276	
192777.316*	315	341	
192777.401*	400	426	
192777.561*	560	586	

## LSK 960 Manchet til ULTRA 2 - for tilslutning på beton

(direkte tilslutning uden brug af overgang)

VVS nummer	Rør dimension	Borehul dimension	Beskrivelse
192779.200	200	226	Materiale: SBR gummi *= NBR (olieresistent) Leveres med indlæg
192779.250	250	276	
192779.315	315	341	
192779.450	450	476	
192779.560	560	586	
192779.201*	200	226	
192779.251*	250	276	
192779.316*	315	341	
192779.451*	450	476	
192779.561*	560	586	

## Montagevejledning Type LSK 960

KORRUGEREDE RØR  
TERRA/OPPTIRIB OG PRAGMA



ULTRA 1 & ULTRA 2



Tolerance borehul: +/- 1mm.



## LM 50 Manchet til glatte plast- og stålrør

- for tilslutning på beton og plast (50mm)

VVS nummer	Udvendig rør mm	Borehul mm	Pakning bredde mm
193572.032	32	44	50
193572.040	40	52	50
193572.050	50	62	50
193572.058	58	70	50
193572.063	63	75	50
193572.075	75	87	50
193572.090	90	102	50
193572.092	92	104	50
193572.110	100	112	50
193572.111	110	122	50
193572.112	117	129	50
193572.113	125	137	50
193572.114	160	172	50
193572.118	180	192	50
193572.120	200	212	50
193572.125	250	262	50

Andre dimensioner efter ønske.

Alle dimensioner kan leveres som olieressistente (NBR)

Ved bestilling af olieressistente tilføres VVS nummer NBR efter nummeret.

Tolerance: Borehul beton = +/- 1mm.

Tolerance: Borehul plast = -2+1mm.

Materiale EPDM

Iht. EN 681-1



## LM 50 Manchet til glatte plast- og stålrør med brespænding

- for tilslutning på beton og plast (50mm)

VVS nummer	Udvendig rør mm	Borehul mm	Pakning bredde mm
193572.232	32	44	50
193572.240	40	52	50
193572.250	50	62	50
193572.258	58	70	50
193572.263	63	75	50
193572.275	75	87	50
193572.290	90	102	50
193572.292	92	104	50
193572.310	100	112	50
193572.311	110	122	50
193572.312	117	129	50
193572.313	125	137	50
193572.316	160	172	50
193572.318	180	192	50
193572.320	200	212	50
193572.325	250	262	50

Andre dimensioner efter ønske.

Alle dimensioner kan leveres som olieressistente (NBR)

Ved bestilling af olieressistente tilføres VVS nummer NBR efter nummeret.

Spændebånd af rustfrit syrefast stål.

Tolerance: Borehul beton = +/- 1mm.

Tolerance: Borehul plast = -2+1mm.

Materiale EPDM

Iht. EN 681-1



Montagevejledning se side 8





## LM 100 Manchet til glatte plast- og stålrør

- for tilslutning på beton og plast (100mm)

VVS nummer	Udvendig rør mm	Borehul mm	Pakning bredde mm
193575.032	32	44	100
193575.040	40	52	100
193575.050	50	62	100
193575.058	58	70	100
193575.063	63	75	100
193575.075	75	87	100
193575.090	90	102	100
193575.092	92	104	100
193575.110	100	112	100
193575.111	110	122	100
193575.112	117	129	100
193575.113	125	137	100
193575.116	160	172	100
193575.118	180	192	100
193575.120	200	212	100
193575.125	250	262	100

Andre dimensioner efter ønske.

Alle dimensioner kan leveres som olieressistente (NBR)  
Ved bestilling af olieressistente tilføres VVS nummer NBR efter nummeret.

Tolerance: Borehul beton = +/- 1mm.

Tolerance: Borehul plast = -2+1mm.

Materiale EPDM

Iht. EN 681-1

## LM 100 Manchet til glatte plast- og stålrør med bespænding

- for tilslutning på beton og plast (100mm)



VVS nummer	Udvendig rør mm	Borehul mm	Pakning bredde mm
193575.232	32	44	100
193575.240	40	52	100
193575.250	50	62	100
193575.258	58	70	100
193575.263	63	75	100
193575.275	75	87	100
193575.290	90	102	100
193575.292	92	104	100
193575.310	100	112	100
193575.311	110	122	100
193575.312	117	129	100
193575.313	125	137	100
193575.316	160	172	100
193575.318	180	192	100
193575.320	200	212	100
193575.325	250	262	100

Andre dimensioner efter ønske.

Alle dimensioner kan leveres som olieressistente (NBR)  
Ved bestilling af olieressistente tilføres VVS nummer NBR efter nummeret.

Spændebånd af rustfrit syrefast stål.

Tolerance: Borehul beton = +/- 1mm.

Tolerance: Borehul plast = -2+1mm.

Materiale EPDM

Iht. EN 681-1

Montagevejledning se side 8





## LM 150 Manchet til glatte plast- og stålrør

- for tilslutning på beton og plast (150mm)

VVS nummer	Udvendig rør mm	Borehul mm	Pakning bredde mm
193576.032	32	44	150
193576.040	40	52	150
193576.050	50	62	150
193576.058	58	70	150
193576.063	63	75	150
193576.075	75	87	150
193576.090	90	102	150
193576.092	92	104	150
193576.110	100	112	150
193576.111	110	122	150
193576.112	117	129	150
193576.113	125	137	150
193576.116	160	172	150
193576.118	180	192	150
193576.120	200	212	150
193576.125	250	262	150



Andre dimensioner efter ønske.

Alle dimensioner kan leveres som olieresistente (NBR)

Ved bestilling af olieresistente tilføres VVS nummer NBR efter nummeret.

Tolerance: Borehul beton = +/- 1mm.

Tolerance: Borehul plast = -2+1mm.

Materiale EPDM

Iht. EN 681-1

## LM 150 Manchet til glatte plast- og stålrør med bespænding

- for tilslutning på beton og plast (150mm)

VVS nummer	Udvendig rør mm	Borehul mm	Pakning bredde mm
193576.232	32	44	150
193576.240	40	52	150
193576.250	50	62	150
193576.258	58	70	150
193576.263	63	75	150
193576.275	75	87	150
193576.290	90	102	150
193576.292	92	104	150
193576.310	100	112	150
193576.311	110	122	150
193576.312	117	129	150
193576.313	125	137	150
193576.316	160	172	150
193576.318	180	192	150
193576.320	200	212	150
193576.325	250	262	150



Andre dimensioner efter ønske.

Alle dimensioner kan leveres som olieresistente (NBR)

Ved bestilling af olieresistente tilføres VVS nummer NBR efter nummeret.

Spændebånd af rustfrit syrefast stål.

Tolerance: Borehul beton = +/- 1mm.

Tolerance: Borehul plast = -2+1mm.

Materiale EPDM

Iht. EN 681-1

Montagevejledning se side 8





# SERIE LM 940

## LM 60 Manchet til glatte- og korrugerede rør

- for tilslutning på beton og plast (60mm)

Andre dimensioner efter ønske. Alle dimensioner kan leveres som olieressistente (NBR) Ved bestilling af olieressistente tilføres VVS nummer NBR efter nummeret. Tolerance: Borehul beton = -1+4mm. Tolerance: Borehul plast = -4+1mm. Materiale EPDM

Iht. EN 681-1

VVS nummer	Udvendig rør mm	Borehul mm	Pakning bredde mm
193573.113	128	144	60
193573.116	160	176	60
193573.118	175	191	60
193573.120	200	216	60
193573.123	233	249	60
193573.125	250	266	60
193573.132	315	331	60
193573.140	400	416	60
193573.146	455	471	60
193573.150	500	516	60

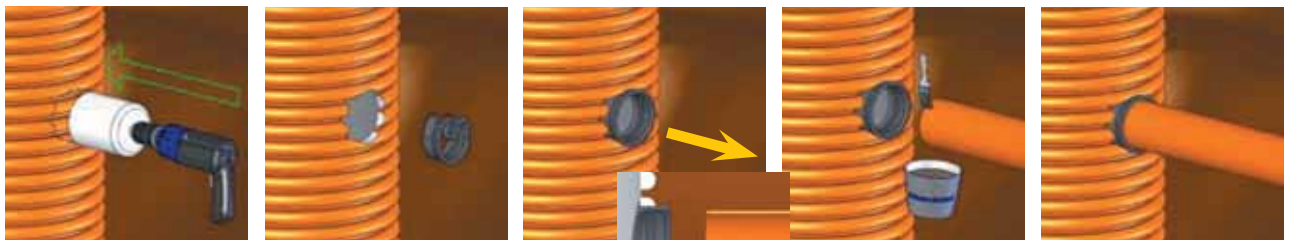


## Montagevejledning beton - Serie LM 940

(Opfylder kravene til VA)



## Montagevejledning plast - Serie LM 940



På plastrør og brønde er LM 50-60-100-150 at betragte som sandtætte

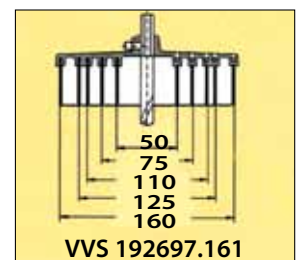
Træk manchetten tilbage så den tynde læbe bagerst har kontakt med rørvæggen.

## LM 20 Manchet til glatte plast- og stålrør

- for tilslutning til tyndvægede rør og brønde

VVS nummer	Udv. Rørdim. mm	Borehul Dim. mm	Pakning type Type LM	Beskrivelse
193570.032	32	44	20	
193570.040	40	44	20	
193570.050	50	57	20	
193570.063	63	70	20	
193570.075	75	90	20	
193570.111	110	118	20	
193570.113	125	134	20	
193570.116	160	170	20	

## Montagevejledning Type LM 20







PAT. PEND

## L 970 Multimanchet for tilslutning på beton

Manchetten anvendes hvor der er behov for større vinkeldrejning af tilslutningsrøret.

Manchetten leveres sammen med et kort rørstykke og en LSK 960 anboringsmanchet

Manchettens dimension tilpasses ved at tilskære i den ønskede rille på manchetten.  
 Bemærk: Borehul må aldrig overstige 40% af den udvendige diameter, på det rør der påbores.  
 Materiale: EPDM  
 Spændebånd af rustfrit syrefast stål.  
 Rørstykke af Pe.

VVS nummer	D1 Rørdimension mm	Borehul mm	D4 Tolerance tilslutningsrør min./max. mm	D3 Tolerance tilslutningsrør min./max. mm	D2 Tolerance tilslutningsrør min./max. mm	Pakning bredde mm	Type
193563.110	110	138	32-50	60-75	85-100	121	A
193563.120	200	226	110-125	140-160	170-190	121	B
193563.125	250	276	140-160	170-190	200-225	130	C
193563.140	400	426	200-225	250-275	290-315	130	D

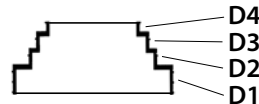


## L 970 Multimanchet for tilslutning på plast

Manchetten anvendes hvor der er behov for større vinkeldrejning af tilslutningsrøret.

Manchetten leveres sammen med et kort rørstykke og en LM 50 anboringsmanchet.

Efter aftale kan manchetten leveres med en LM 100 eller LM 150 anboringsmanchet.



Manchettens dimension tilpasses ved at tilskære i den ønskede rille på manchetten.  
 Bemærk: Borehul bør aldrig overstige 40% af den udvendige diameter.  
 Materiale: EPDM  
 Spændebånd af rustfrit syrefast stål.  
 Rørstykke af Pe.

VVS nummer	D1 Rørdimension mm	Borehul mm	D4 Tolerance tilslutningsrør min./max. mm	D3 Tolerance tilslutningsrør min./max. mm	D2 Tolerance tilslutningsrør min./max. mm	Pakning bredde mm	Type
193562.110	110	122	32-50	60-75	85-100	121	E
193562.120	200	212	110-125	140-160	170-190	121	F
193562.125	250	262	140-160	170-190	200-225	130	G
193562.140	400	412	200-225	250-275	290-315	130	H



## L 970 Multimanchet til foringsrør



Manchetten anvendes som tætning mellem foringsrør og medierør

VVS nummer	D1 Foringsrør dimension mm	D4 Tolerance medierør min./max. mm	D3 Tolerance medierør min./max. mm	D2 Tolerance medierør min./max. mm	Pakning bredde mm
193560.110	110	32-50	60-75	85-100	121
193560.120	200	110-125	140-160	170-190	121
193560.125	250	140-160	170-190	200-225	130
193560.140	400	200-225	250-275	290-315	130

Manchettens dimension tilpasses ved at tilskære i den ønskede rille på manchetten.  
 Materiale: EPDM.  
 Spændebånd af rustfrit syrefast stål.

## L 965 INSITU med indbygget stop

Manchet for tilslutning på dobbeltvæggede rør & brønde af plast som:  
ULTRA, OPPTIRIB, TERRA, PRAGMA, UPOROL o.l.


VVS nummer	Rør Dim. mm	Hul Dim. mm	Pakning bredde mm	Max vægtykkelse på rør/brønd	Beskrivelse
192774.110	110	127	60	40	Materiale: SBR gummi *= NBR (olieressistent) Iht. EN 681-1
192774.160	160	177	60	40	
192774.710	110	127	90	65	
192774.760	160	177	90	65	
192774.111*	110	127	60	40	
192774.161*	160	177	60	40	
192774.711*	110	127	90	65	
192774.761*	160	177	90	65	

Røret der monteres i Insituen må max være 250mm lang.

Større godstykkelse, se side 6 - 7

## L 965 INSITU med indbygget stop til vandretliggende rør

Ved at anvende Insitu L 965 med spændebånd, fjernes risikoen for indstik. Leveres med spændebånd af rustfrit syrefast stål AISI 316 som sikrer, at røret bliver hvor det skal.

VVS nummer	Rør Dim. mm	Hul Dim. mm	Pakning bredde mm	Max vægtykkelse på rør/brønd	Beskrivelse
192773.710	110	127	90	65	Materiale: SBR gummi *= NBR (olieressistent) Iht. EN 681-1
192773.760	160	177	90	65	
192773.711	*110	127	90	65	
192773.761	*160	177	90	65	

Bespænding 6-8 Nm

## L 965 INSITU manchetter

VVS nummer	Tun nr.	Rør Dim. mm	Hul Dim. mm	Pakning bredde mm	Max vægtykkelse på rør/brønd
192773.110	5306966	110	127	90	65
192773.160	5306968	160	177	90	65
*192773.111	5306972	110	127	90	65
*192773.161	5306973	160	177	90	65
192773.965	1241807	L 965-1 Kompressionsværktøj			

Materiale: SBR = Standard, \*NBR = Olieressistent



## PAT. PEND Montagevejledning Type L 965

På rør og brønde



Montage på brønde



Montage på vandrette rørledninger til regn- og spildevand

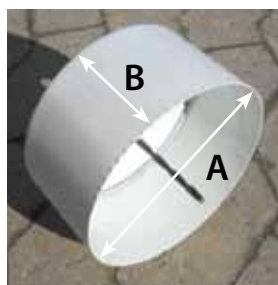


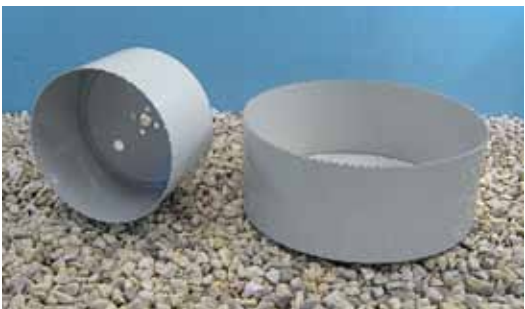






## L 950 Hulsav for påboring på plast

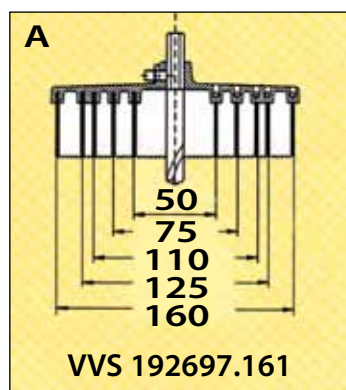
\*Lang model



VVS nummer	Rør mm Dimension	Borediameter A mm	Borets bredde B mm	Beskrivelse
192697.032	32	44	32	
192697.040	40	52	32	
192697.050	50	60	32	
192697.058	58	70	32	
192697.063	63	76	32	
192697.075	75	86	32	
192697.090	90	101	32	
192697.092	92	105	32	
192697.100	100	112	60*	
192697.111	110	121	90*	
192697.116	110	127	90*	
192697.110	110	138	90*	
192697.117	117	129	90*	
192697.128	128	142	90*	
192697.157	160	172	90*	
192697.159	160	174	90*	
192697.158	160	177	90*	
192697.160	160	186	90*	
192697.180	180	192	90*	
192697.199	200	212	90*	
192697.200	200	215	90*	
192697.202	200	217	90*	
192697.201	200	226	90*	
192697.233	233	248	90*	
192697.250	250	262	90*	
192697.251	250	265	90*	
		*Extra lang model		 
VVS nummer	Holder til Hulsav	Dimension for borepatron mm		
192697.800	Holder med centerbor	11		
192697.801	Holder med centerbor	13		
192997.810	Lang centerbor 6mm			

Andre dimensioner efter opgave


## Til tyndvæggede rør og brønde



VVS nummer	Udv. Rørdim. mm	Borehul Dim. mm	Borets Bredde B mm
192697.032	32	44	32
192697.032	40	44	32
192697.063	63	70	32
A	50	57	30
	75	90	30
	110	118	30
	125	134	30
	160	170	30

A: Boret leveres komplet.

## L 942 Rulleringe til beton/plast

VVS nummer	Beton/plast Dimension mm	Antal/bundt	Beskrivelse
192691.110	10/110	50	Materiale: EPDM gummi *= NBR (oliebestandig) NBR* leveres kun med snortykkelse 10mm. *Samling skal krympes på.
192691.160	15/160	25	
192691.200	20/200	25	
192691.250	25/250	25	
192691.315	30/315	25	
192691.400	40/400	25	
192691.500	50/500	25	
NBR*			
192691.111*	10/110	50	
192691.161*	15/160	25	
192691.201*	20/200	25	
192691.251*	25/250	25	
192691.316*	30/315	25	
192691.401*	40/400	25	
192691.501*	50/500	25	
Andre dimensioner efter ønske			 <p>Montage se fig. 1 &amp; 2</p>

### Montagevejledning Type L 942 & L 944

#### PLAST

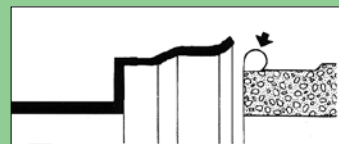


Fig. 1

#### BETON

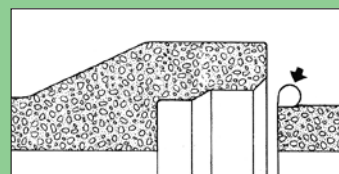


Fig. 2

## L 944 Rullering til lerrør/plast/beton

Fra plastovergang til lerrørs spidsende.  
 Fra betonmuffe til lerrørs spidsende.

VVS nummer	Rør Dim. mm	Plast Dim. mm	Udv. mål spidsende mm	Indv. mål muffe mm	Antal karton
192693.110	10	110	131 +/- 3	159 +/- 2	80
192693.160	15	160	186 +/- 4	218 +/- 3,5	40
192693.200	20	200	242 +/- 5	278 +/- 3,5	20
Materiale: EPDM cellegummi					







## L 944 Rullerings rep. sæt

VVS nummer	Rørbetegnelse mm	Antal tætningsringe/tykkelse
192691.710	100	4 stk. / 7-10-13,5-16mm
192691.715	150	4 stk. / 9-12-14-16mm

Materiale EPDM

Iht. EN 681-1

Rullerings rep. sættet anvendes til samling af ukurante rørdimensioner. Bemærk: Kompressionen i pakningen skal ligge mellem 25-40%



## L 944 Rullering til støbejerns rør

VVS nummer	Rørbetegnelse mm	Udv. rørdimension mm	Tolerance mm	Pakningstykkelse mm
195096.100	100	110	+/-1,5	13.5
195096.150	150	160	+/-1,7	16
195096.200	200	210	-2	16

Materiale: EPDM  
Cellegummi.  
Andre dimensioner efter ønske.



## L 944 Olieb Bestandige læbetætningsringe til plastrør

VVS nummer	Udv. rørdimension mm
192951.111	110
192951.161	160
192951.201	210

Materiale: NBR





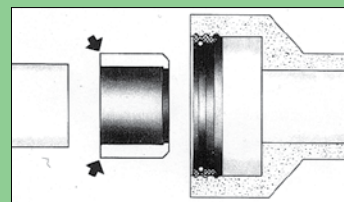
## Serie L 944 Üring til plast/lerrør

Fra plastspidsende til lerrørs mufteende med pakning.



VVS nummer	Rør Dim. mm	Plast Dim. mm	Antal karton	Beskrivelse
150795.400	10	110	80	Materiale: EPDM gummi *NBR gummi (oliebestandig)
150795.450	15	160	40	
150795.500	20	200	20	
NBR*				Godkendt iht. DIN 4060 og EN 295-4
150795.401*	10	110	1	
150795.451*	15	160	1	

## Montagevejledning Type L 944



Ü ring



Ü ring

## Flex-seal skydemuffe til lerrør

Samler to spidsender med samme diameter.

VA godkendt



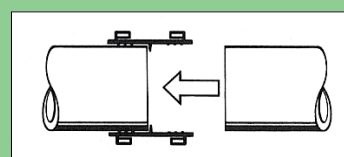
VVS nummer	Rør indv. Dim. mm	Rør udv. Dim. mm	Manchet bredde mm	Manchet type	Beskrivelse
192548.137	10	128/134	120	SC 137	Materiale: EPDM gummi
192548.165	12,5	155/163	120	SC 165	
192548.200	15	182/190	150	SC 200	
192548.250	20	237/247	150	SC 250	*NBR gummi (oliebestandig)
192548.310	25	290/302	185	SC 310	
192548.360	30	350/361	185	SC 360	
NBR*					Godkendt iht. DIN 4060 og EN 295-4
192548.137 NBR	10	128/134	120	SC 137 NBR	
192548.200 NBR	15	182/190	150	SC 200 NBR	

Alle leveres med V4A rustfri stålsvøb.

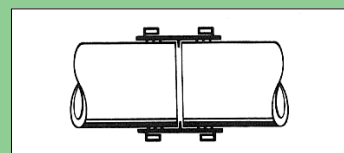
- Andre bredder efter ønske.



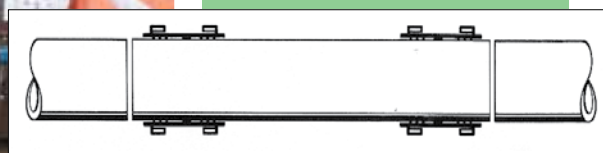
## Montagevejledning med Flex-seal



1. Manchetten trækkes halvt ind på røret og spændes.



2. Det modsatte rør presses nu i bund i manchetten og spændes. Den anbefalede bespænding er oplyst på den leverede manchet.



3. Ved isætning af nyt rør på eksisterende ledning anvendes manchetten som skydemuffe.







På lerrør



På drikkevandsrør



På PVC rør



Opbygning af rørgennemføring



Indmuringsmanchet på rørfittings



Rørgennemføring i etageadskillelse

## L 971 Indmuringsmanchetter/ Radonspærre

Indmuringsmanchetter leveres fra 25-400mm.

“Overalt hvor der føres rør igennem vægge, gulve og murværk forhindrer L 970 indmuringsmanchetter indtrængende fugt.”

Indmuringsmanchetteren er testet med konstant tryk på 50m. vandsøjle (5bar) uden tegn på fugtgennemtrængning.

Indmuringsmanchetter leveres med 2 rustfrie spændebånd.

VVS nummer	Udvendig rørdimension mm
192720.025	25
192720.032	32
192720.040	40
192720.050	50
192720.063	63
192720.075	75
192720.090	90
192720.110	110
192720.125	125
192720.140	140
192720.160	160
192720.180	180
192720.200	200
192720.225	225
192720.250	250
192720.280	280
192720.315	315
192720.355	355
192720.400	400



### Montage:

- Røret skal have en glat og ren overflade
- Indmuringsmanchetteren monteres i den ønskede position
- Spændebåndene tilspændes med 6Nm

Tekniske data		
Vejrbestandighed	god	Indmuringsmanchetteren er egnet til rør af
Ozonbestandighed	god	Plast
Syre og base bestandighed	god	Stål
Temperatur bestandighed	-30 til + 80 gr.C	Støbejern
Brudstyrke	>300%	Eternit
Trækstabilitet	>5 N/mm2	Beton Ler

## Produktvarianter Serie L 971 - L 974



## L 972 Rørgennemføringer til murværk

Rørgennemføringer findes som standard til rørdimension 110 - 125 - 160 og 200mm.

Rørgennemføringer leveres i længder fra 240mm til 400mm som dobbeltmufførør.

Rørgennemføringer er forsynet med en dobbelt påsvejt indmuringsmanchet som sidder midt på rørgennemføringen.

Overalt hvor der føres rør igennem vægge, gulve og murværk forhindrer L 972 rørgennemføringer indtrængende fugt.



L 972 Rørgennemføringer til murværk

VVS nummer	Type	Udvendig rørdimension mm	Bredde på murværk mm
192725.110	100/240	110	240
192725.112	100/250	110	250
192725.114	100/300	110	300
192725.116	100/365	110	365
192725.118	100/400	110	400
192725.120	125/240	125	240
192725.122	125/250	125	250
192725.124	125/300	125	300
192725.126	125/365	125	365
192725.128	125/400	125	400
192725.160	150/240	160	240
192725.162	150/250	160	250
192725.164	150/300	160	300
192725.166	150/365	160	365
192725.168	150/400	160	400
192725.204	200/300	200	300
192725.206	200/365	200	365
192725.208	200/400	200	400

## L 972 Rørgennemføringer til gulve

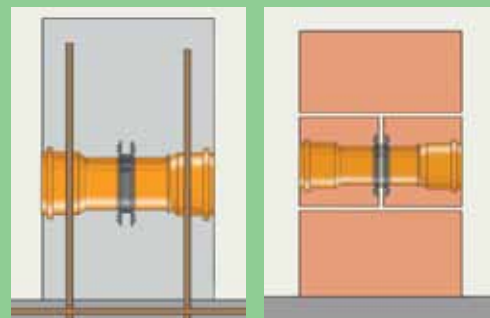
Rørgennemføringer findes som standard til rørdimension 110 - 125 - 160 og 200mm.

Rørgennemføringer leveres som et 0,5m plastrør med en muffe.

Rørgennemføringer er forsynet med en dobbelt påsvejt indmuringsmanchet.

L 972 Rørgennemføringer til gulve

VVS nummer	Type	Udvendig rørdimension mm	Bredde på murværk mm
192726.110	100/500	110	500
192726.125	125/500	125	500
192726.160	150/500	160	500
192726.200	200/500	200	500



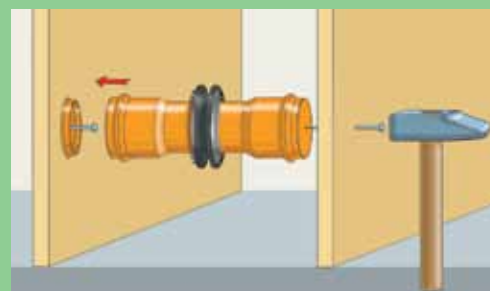
### Tekniske data

Vejrbestandighed	god
Ozonbestandighed	god
Syre og base bestandighed	god
Temperatur bestandighed	-30 til + 80 gr.C
Brudstyrke	>300%
Trækstabilitet	>5 N/mm <sup>2</sup>



### BESTIL:

Rørgennemføringer efter murværkets bredde. Hver rørgennemføring leveres med to tætningsringe og to endepropper som vist på foto.







## Målskema for Lauridsen kædetætning

FRA 16 - 160mm

VVS nummer	Udv. Rørdiam. mm	Borehul tolerance mm
193555.016	16mm	48-53mm
"	17mm	48-54mm
"	17,2mm	48-54mm
193555.020	20mm	54-57mm
"	21,3mm	55-58mm
"	22mm	53-60mm
"	25mm	57-61mm
"	26,9mm	59-64mm
193555.032	32mm	64-69mm
193555.034	33,7mm	66-70mm
"	35mm	69-73mm
193555.040	40mm	73-77mm
"	42,4mm	75-79mm
"	44mm	77-82mm
193555.048	48,3mm	98-107mm
"	50mm	98-108mm
193555.054	54mm	87-92mm
193555.060	60,3mm	93-97mm
193555.063	63mm	95-100mm
193555.069	69mm	105-112mm
"	75mm	111-118mm
"	76,1mm	111-119mm
193555.084	84mm	120-129mm
"	88,9mm	125-131mm
"	90mm	126-132mm
193555.102	101,6mm	149-157mm
193555.104	104mm	143-147mm
"	108mm	145-150mm
"	110mm	146-152mm
"	114,3mm	151-157mm
193555.125	125mm	172-183mm
193555.129	129mm	169-172mm
"	133mm	170-175mm
"	139,7mm	176-182mm
"	140mm	176-182mm
193555.139	139mm	186-196mm
193555.114	144mm	160-172mm
193555.154	154mm	200-210mm
193555.159	159mm	196-203mm
"	160mm	196-203mm

FRA 168 - 457mm

VVS nummer	Udv. Rørdiam. mm	Borehul tolerance mm
193555.168	168mm	242-252mm
"	168,3mm	242-252mm
193555.180	180mm	237-249mm
193555.200	200mm	250-257mm
"	204mm	250-260mm
"	219mm	266-275mm
193555.225	225mm	275-282mm
193555.250	250mm	299-307mm
193555.254	254mm	331-338mm
"	273mm	346-358mm
193555.280	280mm	327-337mm
193555.304	304mm	376-388mm
193555.315	315mm	362-372mm
193555.323	323mm	396-407mm
"	323,9mm	396-407mm
193555.355	355mm	412-423mm
"	355,6mm	412-423mm
193555.400	400mm	446-457mm
193555.406	406mm	480-490mm
"	406,4mm	480-490mm
193555.450	450mm	522-535mm
193555.457	457mm	513-525mm

FRA 500 - 1200mm

VVS nummer	Udv. Rørdiam. mm	Borehul tolerance mm
193555.500	500mm	572-585mm
"	506mm	580-590mm
"	508mm	580-588mm
193555.559	559mm	632-644mm
"	560mm	632-644mm
193555.606	606mm	680-690mm
193555.610	610mm	666-678mm
193555.630	630mm	702-714mm
193555.660	660mm	717-728mm
193555.670	670mm	746-755mm
193555.708	708mm	782-792mm
"	710mm	782-795mm
193555.711	711,2mm	768-779mm
193555.762	762mm	818-830mm
193555.800	800mm	872-884mm
"	808mm	881-892mm
193555.813	812,8mm	869-881mm
193555.900	900mm	981-985mm
"	914,4mm	987-999mm
193555.910	910mm	974-979mm
193555.950	1000mm	1072-1084mm
"	1010mm	1084-1094mm
193555.952	1016mm	1072-1084mm
193555.954	1200mm	1277-1285mm

### NYHED!

### Kædetætning

Kædetætningerne kan eftermonteres som tætning mellem det borede hul og røret.

Testet til 2.0 bar.

For yderligere information

Kontakt Lauridsen Handel-Import A/S



## L 973 MASTERSTOP

### Bentonit quellbånd

Bentonit EPDM quellbånd anvendes som tætning til emner indstøbt i beton.

Båndet reagerer ved fugtpåvirkninger og udvider sig.

Derved undgår man utætheder ved støbeskel mellem materialer af forskellige art.

Båndet er selvklæbende og er derfor forsynet med papir på en side som fjernes før montage.

VVS nummer	Dimension mm	Antal m/rulle	Antal ruller /karton
193579.020	20x5	18	5

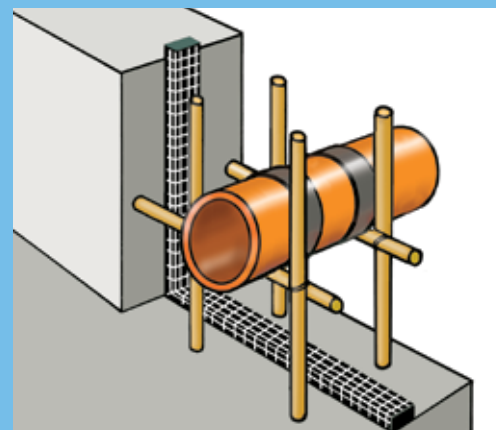
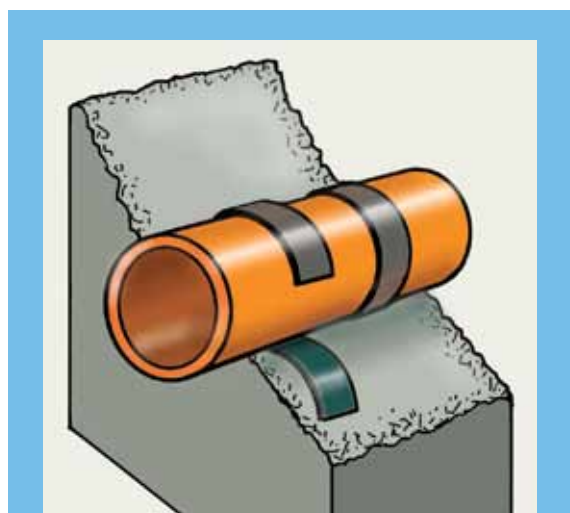
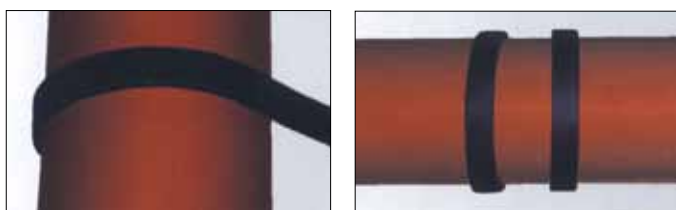
#### Montage

1. Papir fjernes.
2. Enderne stødes sammen, ingen overlappning.
3. Monter altid 2 tætningsringe.
4. Tætningsbåndet skal indstøbes i minimum 6cm beton.
5. Afstanden mellem de 2 tætningsbånd skal være 5cm
6. L 973 Bentonit quellbånd klæber på metal, plast, PVC, træ og glaseret ler.
7. I tilfælde hvor den ikke kan klæbes fast anvender man et stykke bindetråd.

Materialet er testet med et tryk på 5 bar.

Testrapport kan rekvireres.

Andre specialløsninger - kontakt os!







## L 974 Justerbar blindprop

Med dobbelt tætning til montage i plastrør

VVS nummer	Plastrør dimension / Hul dimension mm
193577.010	110/100
193577.013	125/125
193577.016	160/150
193577.020	200/200



## L 974 Justerbare tætnings-elementer

Med dobbelt tætning til montage i plastrør

VVS nummer	Plastrør / Hul dimension mm	Udvendige mål mediumrør mm
193577.210	110/100	46-56
193577.213	125/125	70-77
193577.216	160/150	98-110
193577.220	200/200	132-141

### Materiale

Leveres i rustfrit stål type V4A.

Kan efter ønske leveres som galvaniseret.

Gummikvalitet - EPDM.

Andre dimensioner efter opgave.

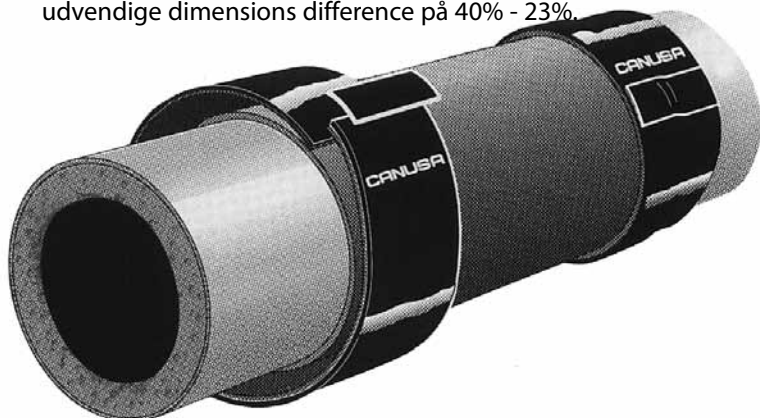
Kan også leveres som 2 delt tætning.

Test tryk 2.0 bar (20mus.)



## L 946 CANUSA Flexible krympemuffer

Canusa Superseal anvendes til samling af to rør med max udvendige dimensions difference på 40% - 23%.



### Specifikation:

Superseal er fremstillet af HDPE plastmateriale som er limbelagt på bagsiden.

Superseal kan anvendes på alle rørtyper.

Superseal sikrer en tæt samling også ved sætninger.

Superseal er testet for tæthed ved 10 mvs (100 kpa, 40°C 600t) iht. EN 489.

Superseal har været anvendt i over 30 år i fjernvarmeindustrien hvilket betyder at Superseal også tåler store temperaturforskelle (+40°C til -30°C).

### Krympemuffer Superseal

Type	Bredde mm	Krympeevne %	VVS nummer	Lgd. hele ruller meter
WLD	450	23	193595.451	30
WLD	650	23	193595.651	30
	450	Låsebånd	193598.450	
	650	Låsebånd	193598.650	
WLS	450	23	193595.450	30
WLS	650	23	193595.650	30

Kan leveres i længder efter ønske.

WLD: Plast - Plast/Beton

WLS: Beton - Beton

### CANUSA montagevejledning



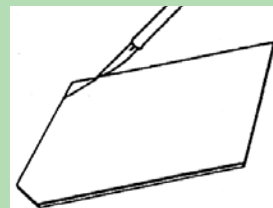
Der anvendes Canusa låsebånd på alle krympemuffer.

Superseal leveres i den ønskede længde. (Sådan beregner du længden. Rørets udvendige diameter x 3,1416 + 10%).

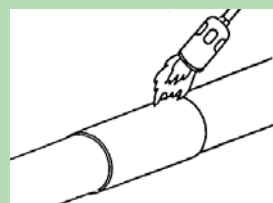
Til enhver rørsamlingsopgave skal der altid anvendes et låsebånd.

### Forberedelse:

1. Skær den ønskede længde superseal af rullen. Hjørnerne under overlapperinger afskæres 30mm i 45° vinkel (Fig. 1).

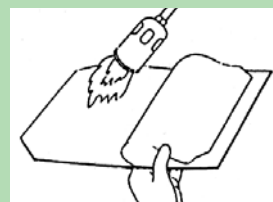


2. Rens røret for snavs, fedt, olie og fugt. Riv rørkappen op med groft sandpapir, rasp eller roterende børste. Forvarm kappen til mindst 70°C (fig. 2). Brug evt. indikator eller termometer.



### Installation:

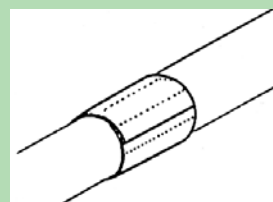
1. Fjern beskyttelsesplaster og forvarm limsiden, hvor hjørnerne er afskåret (fig. 3).



2. Placer denne ende på røret (fig.4), varm på ydersiden indtil limen træder ud på siden. Glat ud med handske.



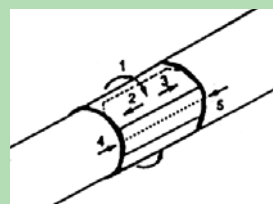
3. Træk resten af svøbet omkring røret. Varm overlappingen således at limen træder ud også i øverste lag.



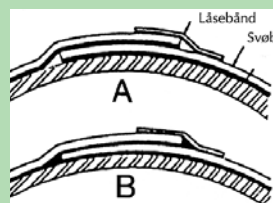
4. Fjern beskyttelsespapiret på låsebåndet og forvarm limsiden. Placer låsebåndet på overlappningen, varm og pres låsebåndet på plads med handsken.



5. Varm hele vejen rundt på midten og ud til siderne. Krympningen er gennemført, når svøbet har en jævn overflade, og limen træder ud i begge sider.



6. Kontroller at overlappningen er fyldt ud med lim og at mulige vandkanaler er lukket (fig. A og B). Ellers varm og glat ud igen.



7. Afkøl min. 30 minutter før tildækning.





## L 948 Teleskob dækselring

Anvendes som tætning mellem Wawin og Uponors opføringsrør til skørtet på rist eller dæksel.

Herved undgår man nedfald af sand, sten og asfalt i brønden.

VVS nummer	Indv. rør / udv. skørt dimension mm	Materiale tykkelse mm
222785.320	315/315	20
222785.325	315/310	25
222785.330	315/300	30
222785.335	315/280	35
222785.425	425/415	25
222785.635	600/590	35

Andre dimensioner leveres efter opgave.

Materiale: EPDM cellegummi



## L 948 Antiklapringe til dæksler og riste af støbejern

Anvendes for at undgå klapren imellem dæksel og karm

VVS nummer	Dimension mm	Tykkelse	Materiale	Antal/bundt
222786.202	250-280	2	PehD	25
222786.203	294-323	2	PehD	25
222786.204	380-407	2	PehD	25
222786.303	345-370	3	PehD	25
222786.304	385-435	3	PehD	25
222786.206	640-580	2	PehD	25
222786.307	657-580	3	PehD	25
222786.230	303x303x273x273	2	PehD	25

Andre dimensioner og materiale kan leveres efter opgave



### Specifikation:

Antiklapringen fremstilles i hård materiale som bevarer fleksibiliteten og som er bestandig over for vejsalte og ældning.

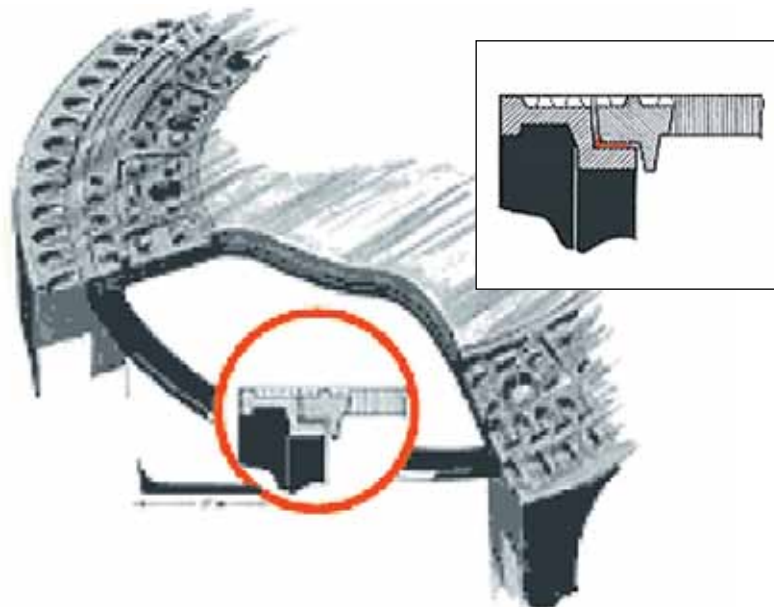
Antiklapringen øger holdbarheden på brønde, karme og dæksler.

Antiklapringen fjerner generende larm fra dæksler.

(På stærkt trafikerede veje og i tæt bebyggelse er larm et tilbagevendende problem, som nu kan afhjælpes).

### Montagevejledning:

Brøndkarmen renses for snavs og Antiklapringen monteres som vist på billedet.



## L 949 Glidemiddel A til Plastrør

VVS nummer	Enhed kg.	Anbefalet arbejdstemperatur gr. C	Antal pr. karton/palle
061715.008	1	-10 / +80	18/432
061715.013	3	-10 / +80	1/100
061715.015	5	-10 / +80	1/80
061715.018	10	-10 / +80	1/48

Iht. Sikkerhedsdatablad 91/155EWG

Dette glidemiddel er fremstillet af syntetiske sæber (farve hvid). Glidemidlet har en god vedhæftningsevne som også er tilfredsstillende på våde rør.

## L 949 Glidemiddel B til Plastrør

VVS nummer	Enhed kg.	Anbefalet arbejdstemperatur gr. C	Antal pr. karton/palle
192688.010	1	-8 / +60	18/432
192688.030	3	-8 / +60	1/100
192688.050	5	-8 / +60	1/80
192688.100	10	-8 / +60	1/48

Iht. Sikkerhedsdatablad 91/155EWG

Dette glidemiddel er fremstillet af 40% fedtholdige naturlige sæber (farve gul).  
Er særdeles god ved anvendelse på våde rør.

## L 949 Glidemiddel C til Betonrør

VVS nummer	Enhed kg.	Anbefalet arbejdstemperatur gr. C	Antal pr. karton/palle
192696.010	1	-10 / +60	18/432
192696.030	3	-10 / +60	1/100
192696.050	5	-10 / +60	1/80
192696.100	10	-10 / +60	1/48

Iht. Sikkerhedsdatablad 91/155EWG

Dette glidemiddel er specielt fremstillet til anvendelse på betonrør.  
Glidemidlet er yderst fedtet, (olieagtigt) og er derfor nemt at bearbejde vinter som sommer (farve grå).  
Selv ved store rør diametre er denne glidemiddel at anbefale.

## L 949 Glidemiddel D til Støbejernsrør (drikkevand)

VVS nummer	Enhed kg.	Anbefalet arbejdstemperatur gr. C	Antal pr. karton/palle
192698.010	1	-10 / +60	18/432
192698.030	3	-10 / +60	1/100
192698.050	5	-10 / +60	1/80
192698.100	10	-10 / +60	1/48

Iht. Sikkerhedsdatablad 91/155EWG

Dette glidemiddel er fremstillet med henblik på anvendelse til drikkevandsrør af støbejern.  
Den er absolut bakterier og kimfri således at der ved gennemskylning af rørene ikke opstår bakterier. (farve grå)











Andre produkter fra Lauridsen Handel-Import A/S

**Bruges i hele verden af rådgivere, kommunale myndigheder, VVS installatører og kloakmestre**



**Lauridsen®**

AMBOLTEN 1 DK - 6800 VARDE  
 TLF: +45 7516 9029 FAX: +45 7516 9405  
 info@lauridsen-hi.dk www.lauridsen-hi.dk