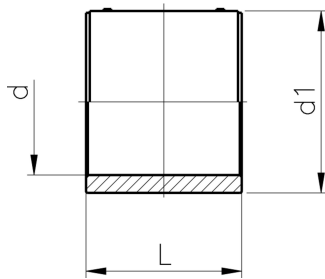




ELGEF Plus Muffe PE100

- PE 100 SDR 11
- 10 bar gas / 16 bar vand
- 4 mm stik
- Svejseindikator med stop
- Med aktiv forstærkning
- Material: monofilament
- Ø355 – 500 har to forbundne (monofilar) svejsezoner (Begge svejseender kan svejses samtidig)
- Ø560 – 800 har to separate (bifilar) svejsezoner (Begge svejseender svejses separat)



d	SDR	PN	DN	Vare nr.	Vægt	d1	L	SDR rør
(mm)		(bar)	(mm)		(kg)	(mm)	(mm)	
355	11	16	350	753 911 704	13,098	438	291	9-17
400	11	16	400	753 911 705	18,320	493	295	9-17
450	11	16	450	753 911 706	24,700	554	327	9-17
500	11	16	500	753 911 707	33,700	616	358	9-17
560	11	16	600	753 911 708	46,200	689	396	9-17
630	11	16	600	753 911 709	65,300	775	440	9-17
710	11	16	700	753 911 710	97,400	874	463	9-17
800	11	16	800	753 911 711	114,500	982	484	9-17

De tekniske data er uforpligtende. De er hverken udtryk for garanterede egenskaber, funktioner eller for garanteret holdbarhed. Ret til ændringer forbeholdes. Vores generelle salgsbetingelser er gældende.

Georg Fischer Piping Systems Ltd, Postfach, CH-8201 Schaffhausen/Switzerland

Phone +41 -(0)52-631 1111

e-mail: info.ps@georgfischer.com

Internet: <http://www.gfps.com>