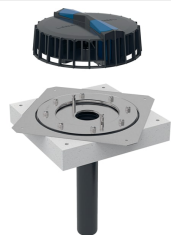
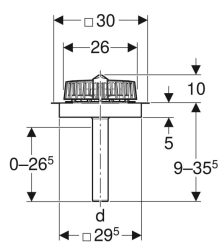


Geberit Pluvia tagbrønd med fastgørelsesflange, til tagdækningsfolier



Eksempelbillede



Anvendelser

- Til opsamling og afledning af regnvand på tage
- Til tagdækningsfolier uden filtbeklædning
- Til tagafløb med vakuum
- Til tilslutning på tagdækningsfolier med tykkelse på op til ≤ 4 mm

Egenskaber

- Afløb lodret

Leverancens indhold

- Løvfang med funktionsdel
- Grundelement med tilslutningsblik af CrNi-stål 1.4301
- Flangetætningsring af EPDM

- Ferole direkte reducerbare eller kan udvides
- Ferole af PE-HD, kan afkortes
- Vedligeholdelsesfri klemringsforbindelse

Tekniske data

| | |
|---------------------------|--------|
| Mindste afløbsydelse | 1 l/s |
| Maksimal afløbsydelse | 12 l/s |
| Maksimal opstuvningshøjde | 40 mm |

- Kondensvandisolering
- Flange med sikringsmøtrikker

| Varenr. | VVS nr. | DN | Tilslutning tætning | d, \emptyset |
|--------------|-----------|----|-----------------------|----------------|
| 359.105.00.1 | 153753156 | 56 | Kromnikkelstål 1.4301 | 56 mm |