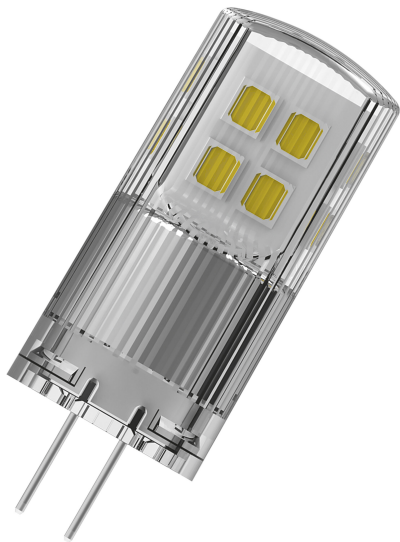


PRODUKTDATABLAD

PIN20 DIM P 2 W 827 CL G4

LED PIN 12 V DIM P | Dæmpbare 12V LED-lyskilder med stiftsokkel



Anvendelsesområder

- Dekorative applikationer
- Hyggelig og behagelig belysning i hele hjemmet
- Udendørs brug udelukkende i

Produktfordele

- Variabel brug ved jævn- og vekselstrøm
- God all-round lysudsendelse
- Ideel til dekorative og fritbrændende anvendelser
- Meget lang levetid op til 25.000 timer
- Fire års garanti

Produktegenskaber

- Dæmpbar (med mange almindelige dæmpere, se også www.ledvance.dk/dim)
- Kompatibel med mange konventionelle og elektroniske forkoblinger (dvs. se [Hyperlink target = "https://www.ledvance.dk/serviceydelser-og-vaerktoejer/serviceydelser/lavspaendings-led-lyskilder/index.jsp?kompatibilitetsliste/Hyperlink"](https://www.ledvance.dk/serviceydelser-og-vaerktoejer/serviceydelser/lavspaendings-led-lyskilder/index.jsp?kompatibilitetsliste/Hyperlink))
- LED-alternativ til 12V halogenlyskilder
- Sokkel: GY6.35



TEKNISKE DATA

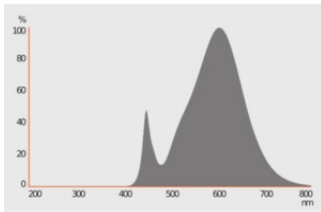
ELEKTRISKE DATA

Nominal wattforbrug	2 W
Wattforbrug	2.00 W
Nominal spænding	12 V
Tilsvarende lampe effekt	20 W
Nominal strømstyrke	190 mA
Type strøm	Alternativ strøm (AC)/Jævnstrøm (DC)
Startstrøm	2,5 A
Driftsfrekvens	50/60 Hz
Forsynings frekvens	50/60 Hz
Maks antal lyskilder på gruppea 10 A (B)	47
Max. antal lyskilder på sikringen 16 A (B)	76
Total harmonisk forvrængning	< 120 %
Cos Phi (effektfaktor)	> 0,50

Fotometriske data

Lysstyrke	not applicable
Lumen	200 lm
Nominal effektiv lysstrøm 90°	200 lm
Belysnings effektivitet	100 lm/W
Lumenstrøm ved gennemsnitlig lev	0.70
Farvetemperaturer	Varm hvid
Farvetemperatur	2700 K
Farvegengivelsesindex	≥80
Lysfarve	827
Standard afvigelse af farvetemperaturen	≤6 sdcn
Lysstrøm vedlig.hold-faktor 6,000	0.80
Flimmerværdi (Pst LM)	1.0
Måleværdi for stroboskopiske effekter (SVM)	0.4

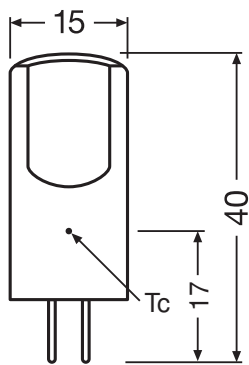




Lystekniske data

Udstrålingsvinkel	320 °
Opvarmningstid (60 %)	< 0.50 s
Opstarttid	< 0.5 s
Nominel strålevinkel (halv spids)	320.00 °

DIMENSIONER & VÆGT



Total længde	40.00 mm
Diameter	15,00 mm
Maksimum diameter	15 mm
Produktvægt	5,5 g

TEMPERATURER OG DRIFTSBETINGELSER

Omgivelsestemperatur	-20...+40 °C
Max. tilladt temp. på TC punkt	90 °C



Levetid

Levetid	25000 h
Antal tænd/sluk	100000
Lumenvedligeholdelse ved endt le	0.70
Lyskilde levetidsfaktor 6,000 t	≥ 0.90

YDERLIGERE PRODUKTDATA

Sokkel (standard betegnelse)	G4
Kviksølvindhold	0.0 mg
Kviksølvfri	Ja
Design/version	Klar
Produkt bemærkning	Alle tekniske parametre gælder for hele lampens / På grund af den komplekse produktionsproces for lysdioder, de typiske værdier vises for tekniske LED-parametre er rent statistiske værdier, som ikke nødvendigvis svarer til det faktiske tekniske parametre for det enkelte produkt, der kan variere fra den typiske værdi

EVNER

Dæmpbar	Yes
---------	-----

CERTIFIKATER & STANDARDER

Energiklasse	F 1)
Energiforbrug	2.00 kWh/1000h
Beskyttelsestype	IP20
Standarder	CE / EAC
Fotobiologisk sikkerhedsgruppe i EN62778	RG1

1) Energieffektivitetsklasse (EEC) på en skala fra A (højeste effektivitet) til G (laveste effektivitet)

Landspecifikke kategoriseringer

Ordreference	LED PIN20 DIM 2
--------------	-----------------

LOGISTISKE DATA

Temperatur ved opbevaring	-20...+80 °C
---------------------------	--------------

Energimærkning reguleringsdata i henhold til EU 2019/2015

Anvendt lysteknologi	LED
Indirekte eller direkte lys	NDLS
Netspænding/ikke direkte forbundet til netspændingen	NMLS



Sokkel på lyskilden (eller anden elektrisk grænseflade)	G4
Netværkslyskilde (CLS)	No
Lyskilde der kan farvejusteres	No
Indpakning	Nej
Lyskilde med højt lysudbytte	No
Antireflekskærm	No
Lignende farvetemperatur	SINGLE_VALUE
Standby-strøm	0.00 W
Strømforbrug i netværksstandby tilstand	0 W
Angivelse om tilsvarende strøm	Ja
Længde	40.00 mm
Højde (inkl. cylinderarmaturer)	15.00 mm
Bredde (inkl. runde armaturer)	15.00 mm
Kromacitetsfaktor x	0.458
Kromacitetsfaktor y	0.410
R9 farvegengivelsesindex	0.00
Spredningsvinkel (svarende til)	SPHERE_360
Levetidsfaktor	0.90
Forskydningsfaktor	not applicable
LED lyskilde der erstatter lysstofrør	No
EPREL ID	522864
Modelnummer	AC32099

Sikkerhedsanvisninger

- For at sikre fuldt lysudbytte og lang levetid anbefales det at fjerne evt. glas eller cover på armaturet.

LOGISTISKE DATA

Produktkode	Pakningsstørrelse (antal/enhed)	Dimensioner (længde x bredde x højde)	Bruttovægt	Volumen
4099854064661	Folding box 1	28 mm x 28 mm x 67 mm	11.00 g	0.05 dm ³
4099854064678	Shipping box 20	150 mm x 122 mm x 77 mm	246.00 g	1.41 dm ³
4099854064685	Shipping box 120	256 mm x 160 mm x 248 mm	1611.00 g	10.16 dm ³

Den nævnte produktkode beskriver mindste ordremængde, der kan bestilles. En leveringsenhed kan indholde et eller flere enkelte produkter. Ved ordreafgivelse bestiller man én eller flere leveringsenheder.



Referencer/links

- Se www.ledvance.dk/dim
- Se mere om garanti på www.ledvance.dk/garanti

ANSVARFRASKRIVELSE

Ret til ændringer uden varsel. Fejl og undladelser undtaget. Sørg altid for at bruge den seneste udgivelse.

