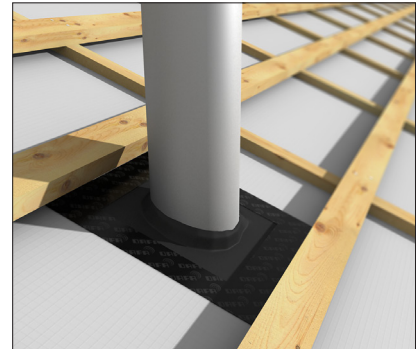
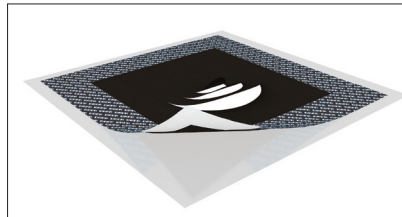


# DAFA krave til undertag

## Produktblad

### Anvendelse

DAFA krave til undertag anvendes på undertaget ved gennemføringer til runde rør. Kraven monteres direkte på undertaget enkelt, hurtigt og sikkert.



### Materiale

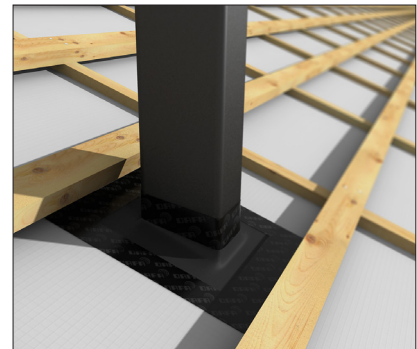
Produktet består af en sort, blød og fleksibel EPDM dug pålagt en stærkt klæbende akrylklæber. Klæben er specielt udviklet til de gængse anvendte materialer til undertage.

### Indhold

Pr. karton: 50 stk.

### Dimension

355 x 355 mm



Bemærk: Firkantede rør forsegles med DAFAs UV tape mellem rør og krave

### Produktfordele

- Kun én fleksibel pakning til alle gængse rørdimensioner
- Enkel, hurtig og sikker montering
- Kræver ingen specialværktøj
- Monteres uden efterfølgende brug af forsegling, lim, fugning m.m.
- Både EPDM dug og klæb er anvendelige fra -40° C til +100° C

### Markeringer:

1	Ø60 mm passer til runde rør fra Ø80 til Ø125 mm
2	Ø100 mm passer til runde rør fra Ø125 til Ø160 mm og til firkantede rør 100 mm x 150 mm samt 150 mm x 150 mm
3	Ø135 mm passer til runde rør fra Ø160 til Ø200 mm

### Tekniske specifikationer for KLÆB

Dampdiffusionsmodstand		$S_d = < 2 \text{ m}$
UV- og vejrbestandighed		12 mdr.
Temperaturbestandighed		- 40° C til + 100° C
Aftrækspapir		Blåt, silikoniseret

### Tekniske specifikationer for DUG

Hårdhed	EPDM dug	67° shore A
Trækstyrke	EN 12311-2	9,4 MPa
Rivestyrke	EN 12310-2	55 KN/m
Brudforlængelse	Ikke hærdet	430%
Temperaturbestandighed	Kortvarig	- 45° C til + 130° C + 250° C
Dampdiffusionsmodstand	EN 1931	$S_d = 60 \text{ m}$ (Z-værdi = 303)