

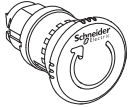
Дополнительную информацию и декларацию соответствия ЕС см. на:
 Косымша ақпарат және ЕҚ сәйкестік туралы декларациясы үшін мына веб-сайтқа өтіңіз:
www.schneider-electric.com

Для доступа на веб-сайт сканируйте метку на своем смартфоне:
 Веб-сайтқа кіру үшін белгілі смартфонмен сканерлеңіз:



A

Аварийный
останов /
Отключение
Шұғыл тоқтату /
өшіру



Ø30: ZB4BT844 ZB5AT844
 Ø40: ZB4BT84 ZB5AT84
 Ø60: ZB4BX84 ZB5AX84



ZB4BS934 ZB5AS934
 ZB4BS944 ZB5AS944
 ZB4BS964 ZB5AS964



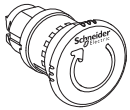
ZB4BS834 ZB5AS834
 ZB4BS844 ZB5AS844
 ZB4BS864 ZB5AS864

Нажимно-отжимная
кнопка / Басу және тарту

Устройство освобождения
ключа / Пернені жіберу

Для освобождения повернуть /
Жіберу үшін қосу

Безопасный останов /
Қауіпсіз тоқтату



Ø40: ZB5AT82Y Нажимно-отжимная кнопка / Басу және тарту
 ZB5AS942Y Устройство освобождения ключа / Пернені жіберу
 ZB5AS842Y Для освобождения повернуть / Жіберу үшін қосу



WITHOUT MARKING	ZBY9121
ARRET D'URGENCE	ZBY9120
EMERGENCY STOP	ZBY9320
NOT HALT	ZBY9220
PARADA DE EMERGENCIA	ZBY9420
ARRESTO DI EMERGENZA	ZBY9620



ZBZ58: Желтый для функции аварийного останова / Отключение
 : Сары - шұғыл тоқтату / өшіру функциясы
 ZBZ28: Черный для других функций / Қара - басқа функциялар

ru Установка, эксплуатация, ремонт и обслуживание электрического оборудования может выполняться только квалифицированными электриками. Компания Schneider Electric не несет никакой ответственности за какие-либо последствия эксплуатации этого оборудования.

kk Электр жабдықты тек білікті қызметкерлер орнатуы, пайдалануы, қызмет көрсетуі және техникалық қызмет көрсетуі керек. Schneider Electric осы материалды пайдаланудан туындаған ешбір салдарларға жауапты болмайды.

© 2015 Schneider Electric. "All Rights Reserved."

⚠ ПРЕДОСТЕРЕЖЕНИЕ / САҚ БОЛЫҢЫЗ

ОПАСНОСТЬ ПОЛУЧЕНИЯ ТРАВМЫ

Извлеките ключ после освобождения кнопки.

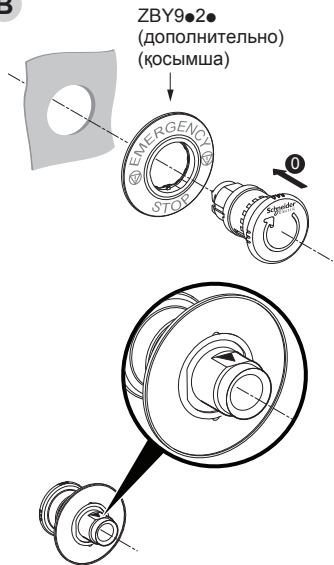
Несоблюдение данных инструкций может привести к травме или повреждению оборудования.

ЖАРАҚАТ АЛУ ҚАҰПІ

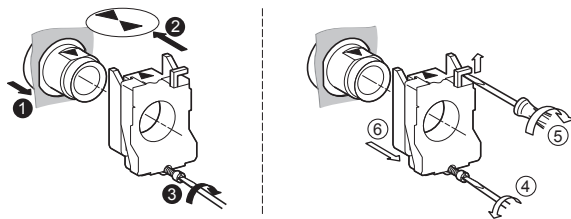
Басу түймесін жібергеннен кейін пернені алып тастаңыз.

Бұл нұсқауларды орындамау жарақаттануға не жабдықтың зақымдануына әкелуі мүмкін.

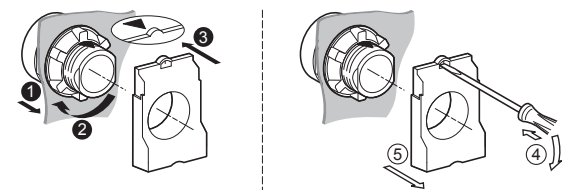
B



ZB4●●●

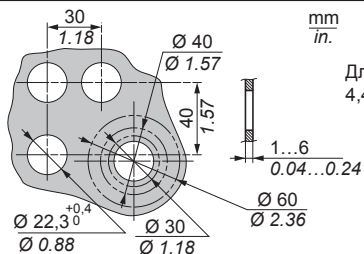


ZB5●●●



2,2 N•m ±0,2 / 19.5 lb-in ±1.8

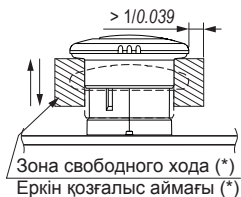
0,8 N•m/7.5 lb-in (макси / макс 1,2 N•m/10.6 lb-in)



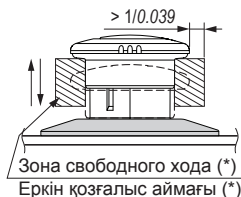
Для использования на ровной поверхности корпуса типа 4,4 х, 12 и 13
4,4 х, 12 және 13 орамдардың тегіс бетінде пайдалануға арналған

C

mm
in.



With ZBY9●2● (дополнительно) / (қосымша)



⚠ ОПАСНОСТЬ / ҚАУІПТІ

ОГРАНИЧЕНИЕ ХОДА НАЖИМНОЙ КНОПКИ

Убедитесь в полной работоспособности нажимной кнопки.

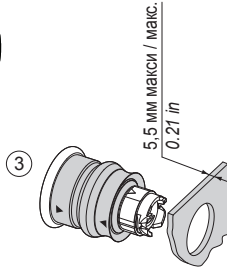
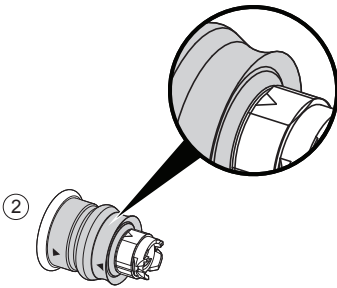
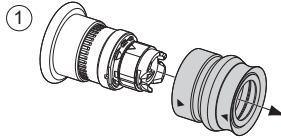
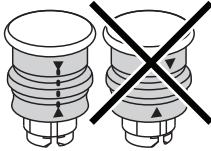
Несоблюдение данных инструкций может привести к травме или повреждению оборудования.

БАСУ ТҮЙМЕСІ ҚОЗҒАЛЫСЫНА КЕДЕРГІ ЖАСАЛДЫ

Басу түймесі толық жұмыс істей алатынына көз жеткізіңіз.

Бұл нұсқауларды орындамау жарақаттануға не жабдықтың зақымдануына әкелуі мүмкін.

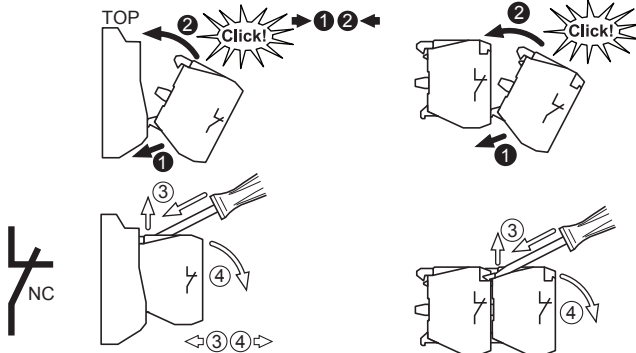
D ZB●8



Совместимость Үйлесімділігі	
(*)	✓
ZBY9●●●T	✗
ZBY9121	✗
ZBY9120	✗
ZBY9320	✗
ZBY9220	✗
ZBY9420	✗
ZBY9620	✗

(*): ZBY9101 / ZBY9130 / ZBY9160
 ZBY9230 / ZBY9260 / ZBY9330
 ZBY9360 / ZBY9430 / ZBY9460
 ZBY9630 / ZBY9660 / ZBY8101
 ZBY8130 / ZBY8160 / ZBY8230
 ZBY8260 / ZBY8330 / ZBY8360
 ZBY8430 / ZBY8460 / ZBY8630
 ZBY8660

E



F ZBY9●2● Табличка условных обозначений / Шартты белгілер кестесі



ПРИМЕЧАНИЕ: / ЕСКЕРТПЕ:

табличка условных обозначений может использоваться только для функции аварийного останова. / Шартты белгілер кестесі Шұғыл тоқтату функциясы үшін пайдаланылуы керек.

Совместимость / Үйлесімділігі	
XB4, XB5 & XB7	✓
(*)	✗
ZBZ58/ZBZ28	✗
ZB5AT8643M	✗

(*): Все щитки / Барлық қорғаныштар

⚠ ПРЕДУПРЕЖДЕНИЕ / ЕСКЕРТУ

**НЕПРЕДНАМЕРЕННОЕ ВКЛЮЧЕНИЕ
ОБОРУДОВАНИЯ**

Учитывайте совместимость продуктов, указанную в настоящем документе.

Несоблюдение этих инструкций может привести к смерти, серьезной травме или повреждению оборудования.

ЖАБДЫҚТЫҢ КЕЗДЕЙСОҚ ЖҰМЫС ІСТЕУІ

Осы құжатта аталатын өнімдердің өзара үйлесімділігін ескеріңіз.

Бұл нұсқауларды орындамау өлімге немесе ауыр жарақатқа я болмаса жабдықтың зақымдалуына әкеледі.

G Соответствие стандартам:

- 1) Аварийный останов: соответствует стандартам EN/IEC 60204-1 и EN/ISO 13850, директивам по машинному оборудованию 2006/42/EC, EN/IEC 60947-5-5
- 2) Отключение: соответствует стандартам IEC 60364-5-53, EN/IEC 60947-5-5

Стандарттарға сәйкестік:

- 1) Шұғыл тоқтату: EN/IEC 60204-1, EN/ISO 13850 стандарттарына, 2006/42/EC құрылғылар бойынша директивасы, EN/IEC 60947-5-5 стандарттарына сәйкес
- 2) Өшіру: IEC 60364-5-53, EN/IEC 60947-5-5 стандарттарына сәйкес