

1910.0725

VVS: 155040725

HighLine ramme | Børstet stål | 1910

Rammen er med til at understrege gulvafløbets eksklusive design.

Rammens højde (10, 12, 15 eller 25 mm) tilpasses tykkelsen på gulvflisen.

Eksklusivt rammedesign med overdel af 4 mm massivt, rustfrit stål. Indlæg sikrer en præcis placering i armaturet.

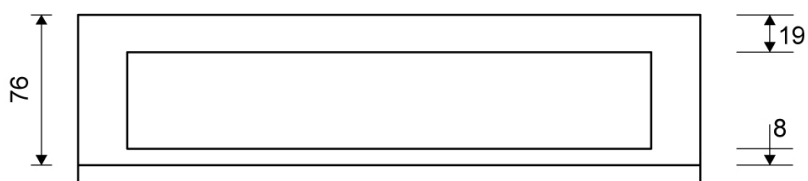
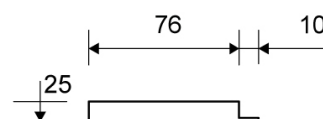
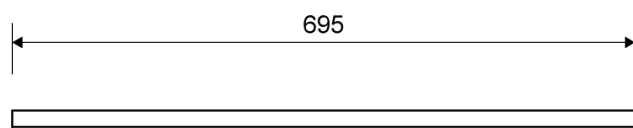
NB! Rammehøjde (H) = flisetykkelse + ca. 2 mm fliseklæb og membran.



Specifikationer

ARTIKEL NR	DB (TIDL. TUN)	VVS NUMBER
1910.0725	1324298	155040725
VÆGT INKL EMBA	VÆGT EXCL EMBA	MATERIALE
1900 g	1830 g	Rustfri stål (AISI 304)
ANVENDELSE	OVERFLADE	PASSER TIL
Linjeafløb	Børstet	Armaturliste: 1001, 1002, 1003, 1004, 1100, 5002, 5003
INDBYGNINGSLÆNGDE (L)	HØJDE (H)	LÆNGDEMODEL
695 mm	H 25 mm	700 mm
INDLÆG		

Kunststof



1910.0725

Produkter