

BLANDEVENTIL SERIE VRG130

Serien af kompakte 3-vejs drejende blandeventiler VRG130 leveres i DN 15-50 og er fremstillet af messing, PN10. Fem typer af tilslutninger kan leveres: indvendigt gevind, udvendigt gevind, kompressionsfitting, roterende møtrik og pumpeflange. Patenteret + mønsterbeskyttet.

DRIFT

ESBE serien VRG130 er en gruppe af kompakte blandeventiler med lavt lækageniveau, fremstillet af specielle messinglegeringer, der muliggør anvendelse i opvarmnings- og afkølingsinstallationer.

Den manuelle betjening af ventilerne er enkel med de skridfaste knapper og endestop til en betjeningsvinkel på 90°. Skalaen for ventilposition kan vendes eller drejes, så der er mulighed for et stort udvalg af monteringspositioner. Sammen med aktuatorserien ESBE ARA600 kan VRG130 ventilerne også let automatiseres med ekstraordinært præcis regulering takket være det unikke ventil-til-aktuator-interface. Til mere avancerede styringsfunktioner giver ESBE styreenhederne mulighed for endnu flere anvendelser.

ESBE VRG130 ventilerne leveres i dimensionerne DN 15 - 50 med indvendigt eller udvendigt gevind, med roterende møtrik og pumpeflange i DN20 eller med kompressionsfittings til rør Y.D. 22 og 28 mm.

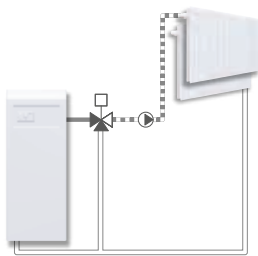
SERVICE OG VEDLIGEHOLDELSE

Ventilens slanke og kompakte design gør det let at komme til med værktøjet ved samling og afmontering af ventilen.

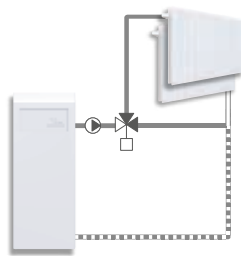
Der findes reparationsset til nøglekomponenter.

INSTALLATIONSEKSEMPLER

Alle installationseksemplerne kan spejlvendes. Ventilens positionsskala kan vendes og drejes, så den passer til flere forskellige installationslayouts, og den bør på installationsstidspunktet være monteret i korrekt position som vist i installationsvejledningen. Symbolmærkerne ved ventilportene (■●▲) minimerer risikoen for installationsfejl.



Blanding



Fordeling



VENTIL VRG130 DESIGNET TIL

- Opvarmning
- Komfortkøling
- Drikkevand
- Gulvarme
- Solvarme
- Ventilation
- Zone
- Fjernvarmevand
- Fjernvarme
- Fjernkøling

VELEGNEDE AKTUATORER OG REGULERINGS-ANORDNINGER

- Serie ARA600
- Serie 90*
- Serie 90C
- Serie CRC110
- Serie CRB100
- Serie CRA110

* Adaptorsæt kræves, se produktside

TEKNISKE DATA

Trykklasse: _____ PN 10
 Medietemperatur: _____ maks. (kontinuerlig) +110 °C
 _____ maks. (kortvarig) +130 °C
 _____ min. -10 °C
 Drejningsmoment (ved nominelt tryk) DN15-32: _____ < 3 Nm
 DN40-50: _____ < 5 Nm
 Lækhastighed i % af flow*: _____ Blanding < 0,05 %
 _____ Fordeling < 0,02 %
 Arbejdsstryk: _____ 1 MPa (10 bar)
 Maks. differentialtrykfald: _____ Blanding, 100 kPa (1 bar)
 _____ Fordeling, 200 kPa (2 bar)
 Lukningstryk: _____ 200 kPa (2 bar)
 Arbejdsområde Kv/Kv^{min}, A-AB: _____ 100
 Tilslutninger: _____ Indvendigt gevind, EN 10226-1
 _____ Udvendigt gevind, ISO 228/1
 _____ Kompressionsfitting, EN 1254-2

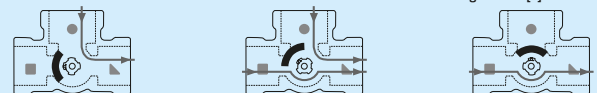
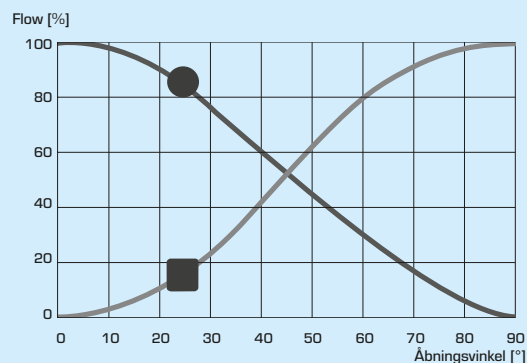
* Differentialtryk 100kPa (1 bar)

Materiale

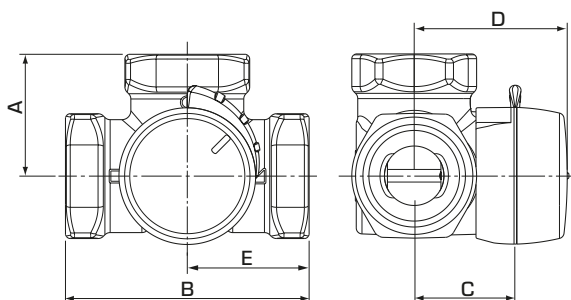
Ventilhus: _____ Afzinkningsresistent messing, DZR
 Stempel: _____ Slidstærk messing
 Aksel og bøsning: _____ PPS komposit
 O-ringe: _____ EPDM

PED 2014/68/EU, artikel 4.3

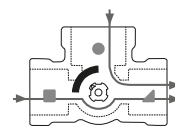
VENTILEGENSKABER



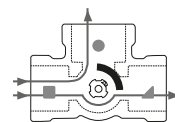
BLANDEVENTIL SERIE VRG130



VRG131, VRG132, VRG133



Blanding



Fordeling

Spindeltoppen med flad side peger mod manchetterpositionen.

SERIE VRG131, INDVENDIGT GEVIND

| Varenr. | Reference | DN | Kvs * | Tilslutning | A | B | C | D | E | Vægt [kg] | Erstatter | VVS-nr. |
|------------|-----------|----|-------|-------------|----|-----|----|----|----|-----------|-----------|-----------|
| 1160 01 00 | VRG131 | 15 | 0,4 | Rp 1/2" | 36 | 72 | 32 | 50 | 36 | 0,40 | | 408451014 |
| 1160 02 00 | | | 0,63 | | | | | | | | | 408451024 |
| 1160 03 00 | | | 1 | | | | | | | | | 408451034 |
| 1160 04 00 | | | 1,6 | | | | | | | | | 408451044 |
| 1160 05 00 | | | 2,5 | | | | | | | | | 408451004 |
| 1160 06 00 | | | 4 | | | | | | | | | 408451054 |
| 1160 07 00 | VRG131 | 20 | 2,5 | Rp 3/4" | 36 | 72 | 32 | 50 | 36 | 0,43 | | 408451006 |
| 1160 08 00 | | | 4 | | | | | | | | | 408451026 |
| 1160 09 00 | | | 6,3 | | | | | | | | | 408451046 |
| 1160 10 00 | VRG131 | 25 | 6,3 | Rp 1" | 41 | 82 | 34 | 52 | 41 | 0,70 | | 408451058 |
| 1160 11 00 | | | 10 | | | | | | | | | 408451078 |
| 1160 12 00 | VRG131 | 32 | 16 | Rp 1 1/4" | 47 | 94 | 37 | 55 | 47 | 0,95 | | 408451100 |
| 1160 34 00 | VRG131 | 40 | 25 | Rp 1 1/2" | 53 | 106 | 44 | 60 | 53 | 1,68 | | 408451111 |
| 1160 36 00 | VRG131 | 50 | 40 | Rp 2" | 60 | 120 | 46 | 64 | 60 | 2,30 | | 408451112 |

SERIE VRG132, UDVENDIGT GEVIND

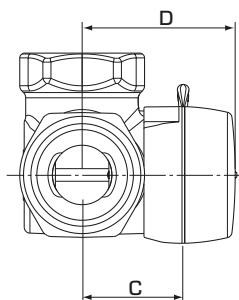
| Varenr. | Reference | DN | Kvs * | Tilslutning | A | B | C | D | E | Vægt [kg] | Erstatter | VVS-nr. |
|------------|-----------|----|-------|-------------|----|-----|----|----|----|-----------|-----------|-----------|
| 1160 15 00 | VRG132 | 15 | 0,4 | G 3/4" | 36 | 72 | 32 | 50 | 36 | 0,40 | | 408450016 |
| 1160 16 00 | | | 0,63 | | | | | | | | | 408450026 |
| 1160 17 00 | | | 1 | | | | | | | | | 408450036 |
| 1160 18 00 | | | 1,6 | | | | | | | | | 408450046 |
| 1160 19 00 | | | 2,5 | | | | | | | | | 408450056 |
| 1160 20 00 | | | 4 | | | | | | | | | 408450066 |
| 1160 21 00 | VRG132 | 20 | 2,5 | G 1" | 36 | 72 | 32 | 50 | 36 | 0,43 | | 408450158 |
| 1160 22 00 | | | 4 | | | | | | | | | 408450168 |
| 1160 23 00 | | | 6,3 | | | | | | | | | 408450178 |
| 1160 24 00 | VRG132 | 25 | 6,3 | G 1 1/4" | 41 | 82 | 34 | 52 | 41 | 0,70 | | 408450180 |
| 1160 25 00 | | | 10 | | | | | | | | | 408450190 |
| 1160 26 00 | VRG132 | 32 | 16 | G 1 1/2" | 47 | 94 | 37 | 55 | 47 | 0,95 | | 408450191 |
| 1160 35 00 | VRG132 | 40 | 25 | G 2" | 53 | 106 | 44 | 60 | 53 | 1,69 | | 408450192 |
| 1160 37 00 | VRG132 | 50 | 40 | G 2 1/4" | 60 | 120 | 46 | 64 | 60 | 2,30 | | 408450202 |

SERIE VRG133, KOMPRESSIONSFITTING

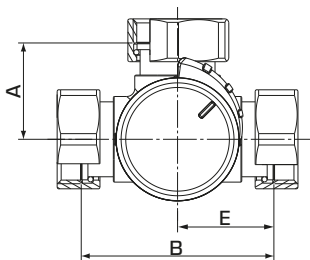
| Varenr. | Reference | DN | Kvs * | Tilslutning | A | B | C | D | E | Vægt [kg] | Erstatter | VVS-nr. |
|------------|-----------|----|-------|-------------|----|----|----|----|----|-----------|-----------|-----------|
| 1160 29 00 | VRG133 | 20 | 4 | CPF 22 mm | 36 | 72 | 32 | 50 | 36 | 0,40 | | 408452012 |
| 1160 30 00 | | | 6,3 | | | | | | | | | 408452022 |
| 1160 31 00 | VRG133 | 25 | 10 | CPF 28 mm | 41 | 82 | 34 | 52 | 41 | 0,45 | | 408452028 |

* Kvs-værdi i m³/t ved et trykfald på 1 bar. Flowdiagram, se produktkatalog. CPF = kompressionsfitting

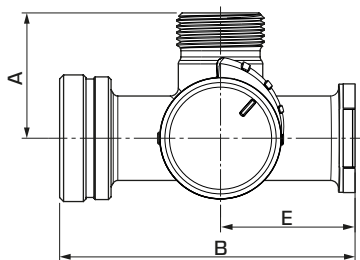
BLANDEVENTIL SERIE VRG130



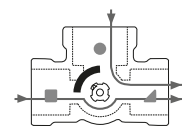
VRG138, VRG139



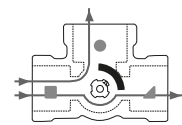
VRG138



VRG139



Blanding



Fordeling

Spindeltoppen med flad side peger mod manchetpositionen.

SERIE VRG138, ROTERENDE MØTRIK OG UDVENDIGT GEVIND

| Varenr. | Reference | DN | Kvs * | Tilslutning | A | B | C | D | E | Vægt [kg] | Erstatter | VVS-nr. |
|------------|-----------|----|-------|-----------------|----|----|----|----|----|-----------|-----------|-----------|
| 1160 38 00 | VRG138 | 20 | 4 | 2x RN 1" + G 1" | 36 | 72 | 32 | 50 | 36 | 0,56 | | 408453008 |
| 1160 39 00 | | | 4 | 3x RN 1" | | | | | | 0,59 | 408453018 | |
| 1160 40 00 | | | 6,3 | 2x RN 1" + G 1" | | | | | | 0,56 | 408453028 | |
| 1160 41 00 | | | 6,3 | 3x RN 1" | | | | | | 0,59 | 408453038 | |

SERIE VRG139, PUMPEFLANGE OG UDVENDIGT GEVIND

| Varenr. | Reference | DN | Kvs * | Tilslutning | A | B | C | D | E | Vægt [kg] | Erstatter | VVS-nr. |
|------------|-----------|----|-------|-----------------------|------|-----|----|----|----|-----------|------------|---------|
| 1160 44 00 | VRG139 | 20 | 2,5 | PF 1½" + G 1½" + G 1" | 47,5 | 112 | 32 | 50 | 51 | 0,82 | 1100 55 00 | |
| 1160 45 00 | | | 6,3 | | | | | | | 0,82 | 1100 56 00 | |
| 1160 46 00 | | | 8 | | | | | | | 0,82 | 1100 20 00 | — |

* Kvs-værdi i m³/t ved et trykfald på 1 bar. Flowdiagram, se produktkatalog. RN = roterende møtrik PF = pumpeflange