



CorePro LEDtube EM/ Mains



CorePro LEDtube 1200mm UO 21.5W 840 T8

CorePro LEDtube er en LED-løsning, der gør det muligt at udskifte T8-lysstofrør til en overkommelig pris. Core-seriens LEDtubes har ikke kun en lav startinvestering, men LED-energieffektiviteten giver ligeledes øjeblikkelige besparelser, som du kan regne med over en lang og pålidelig levetid. Løsningen har den samme lampestørrelse og lysfordeling som lysstofrør, og du vil derfor aldrig kunne kende forskel. Der er to måder at installere disse LED-rør på: Udskift ledninger på dit eksisterende lysstofrør-armatur, så CorePro LEDtubes fungerer direkte på lysnettet. Eller udskift blot lysstofrørets tænder med en LED-tænder, der kan anvendes sammen med dine elektromagnetiske forkoblinger.

Advarsler og sikkerhed

- BEMÆRK: Den generelle energieffektivitet og lysfordeling i alle installationer, hvor lamperne anvendes, afhænger af installationsdesignet.
- Installation skal udføres i henhold til installationsdiagrammerne, der følger med lampen eller er tilgængelige online. Installation skal udføres af en autoriseret fagmand.

Produkt data

Generelle oplysninger		Spredningsvinkel (nom.)	
Sokkel	G13 [Medium Bi-Pin Fluorescent]		240 °
Opfylder kravene i EU RoHS	Ja	Lysstrøm (nom.)	2400 lm
Nominel levetid (nom.)	30000 h	Farvebetegnelse	Kold-hvid (CW)
Interval mellem tænd/sluk	200000X	Korreleret farvetemperatur (nom.)	4000 K
	Sphere	Lyseffekt (nominel) (nom.)	111 lm/W
Plan	CorePro	Farveensartethed	<6
		Farvegensivelsesindeks (nom.)	80
		LLMF ved den nominelle levetids udløb (nom.)	70 %
Lysteknisk			
Farvekode	840 [CCT af 4000 K]		

CorePro LEDtube EM/Mains

Drift og el

Indgangsfrekvens	50 til 60 Hz
Power (Rated) (Nom)	21,5 W
Lyskildens strømstyrke (maks.)	105 mA
Lyskildens strømstyrke (min.)	105 mA
Opstartstid (nom.)	0,5 s
Opvarmningstid til 60 % lysudbytte (nom.)	0,5 s
Effektfaktor (nom.)	0,9
Spænding (nom.)	220-240 V

Temperatur

T-omgivelsestemperatur (maks.)	45 °C
T-omgivelsestemperatur (min.)	-20 °C
T-lagring (maks.)	65 °C
T-lagring (min.)	-40 °C
T-kappe, maks. (nom.)	53 °C

Lysstyringssystemer og dæmpning

Dæmpbar	Nej
---------	-----

Mekanik og armaturhus

Lyskildefinish	Matteret
Lyskildemateriale	Glass
Produktlængde	1200 mm

Lyskildeform	Rør, dobbelte ender
--------------	---------------------

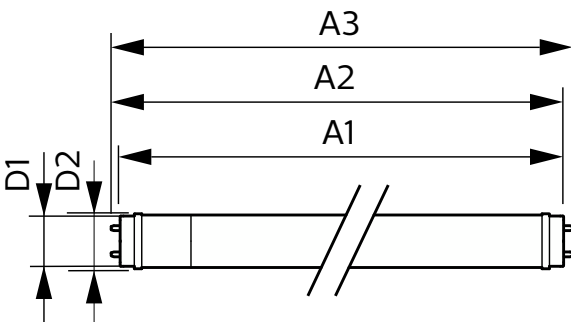
Godkendelse og anvendelsesområde

Energy Efficiency Class	E
Energibesparende produkt	Yes
Godkendelser	RoHS compliance CE mærkning KEMA Keur certificate
Energiforbrug kWh/1000 t.	22 kWh 1037551

Produktdata

Fuldstændig produktkode	871951441897400
Ordreproduktnavn	CorePro LEDtube 1200mm UO 21.5W 840 T8
EAN/UPC – produkt	8719514418974
Ordrekode	41897400
Lokal ordrekode	2057816326
SAP-tæller – antal pr. pakke	1
Tæller – antal pakker pr. kasse (udvendig emballage)	20
SAP-materiale	929003154202
Kopier nettovægt (stykke)	0,215 kg

Målskitse

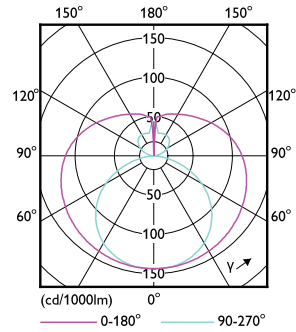
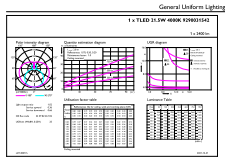


CorePro LEDtube 1200mm UO 21.5W 840 T8

Product	D1	D2	A1	A2	A3
CorePro LEDtube 1200mm UO 21.5W 840 T8	25,7 mm	28 mm	1198 mm	1205 mm	1212 mm

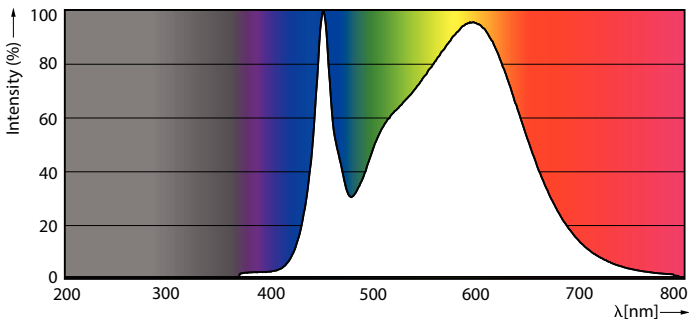
CorePro LEDtube EM/Mains

Fotometriske data



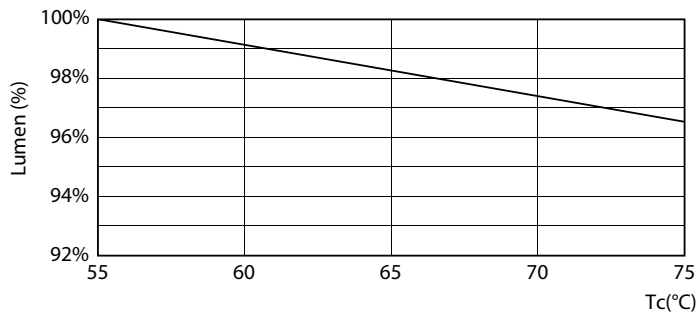
General uniform lighting

Light Distribution Diagram

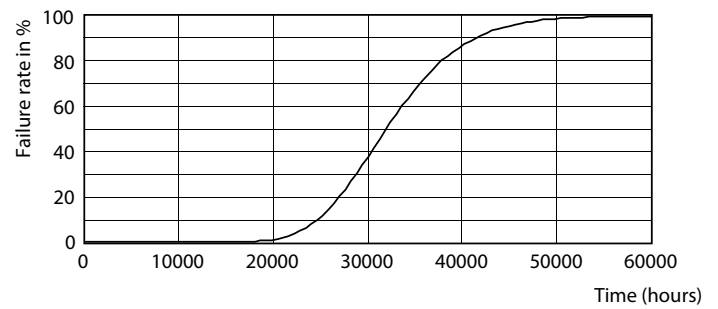


Spectral Power Distribution Colour

Levetid



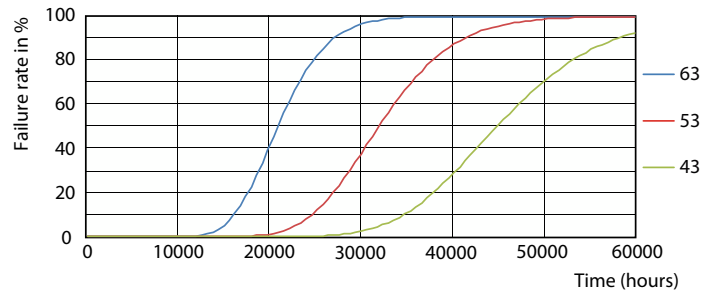
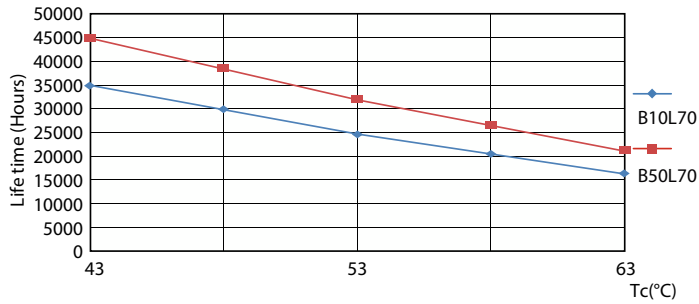
LEDtube COR EU 21,5W 30K LumenVsTc-LMP



Life Expectancy Diagram

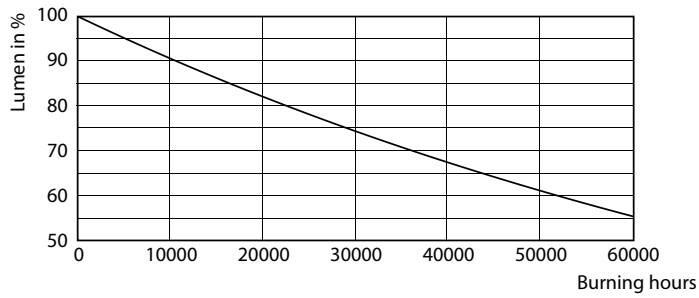
CorePro LEDtube EM/Mains

Levetid



LEDtube 30K 4363 LifetimeVsTc-LED

LEDtube 30K 4363 FailureRate-LED



Lumen Maintenance Diagram

