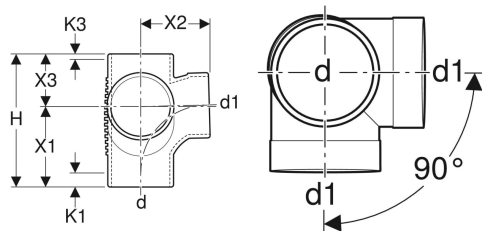


Geberit Silent-db20 sweptentry grenrør 88,5° / 90°



Eksempelbillede



Anvendelser

- Til afløb fra bygninger
- Til bygninger med store krav til lyddæmpning

Egenskaber

- Med swept entry
- Slidstærk
- Optimalt lyddæpende

- UV-bestandig

Tekniske data

Maksimal opbevaringstemperatur	40 °C
Materiale	PE-S2
Varmeudvidelse	0.17 mm/(m·K)
Varmeledningsevne rør	0.43 W/(m·K)

Varenr.	VVS nr.	DN	d, ø	d1, ø	arc	H	X1	X2	X3	K1	K3
308.083.14.1	184566090	90 / 90	90 mm	90 mm	88.5 °	20.3 cm	12 cm	10.5 cm	8.3 cm	1.5 cm	0.5 cm
310.083.14.1	184566110	100 / 100	110 mm	110 mm	88.5 °	22.6 cm	13.6 cm	11.5 cm	9 cm	2.5 cm	0 cm