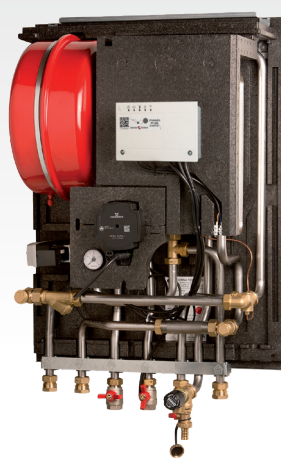


# TERMIX VX

## HOFOR

Indirekte fjernvarmetilslutning

Godkendt  
til alle  
trykzoner i  
HOFOR



## Høj komfort og minimalt varmetab

Termix VX HOFOR er en komplet og monteringsklar fjernvarmeunit med direkte udtag til varmtvandsbeholder. Den er velegnet, hvor indirekte varmetilslutning er et krav eller ved konvertering til fjernvarme.

**NYHED!**  
Forbedret  
styring  
med app

### Rumopvarmning

Termix VX HOFOR er en varmeveksler-unit til produktion af rumvarme. Den kan anvendes til opkobling med indirekte fjernvarme de steder, hvor fjernvarmeværket kræver varmeveksler på anlægssiden, ved konvertering til fjernvarme, hvor radiatorer og rør ikke tåler tilslutning til direkte fjernvarme, eller hvor der er ønske om høj sikkerhed mod lækage i varmesystemet.

### Effektiv varmeveksler

Unitten er forsynet med en effektiv T16H+ pladeveksler, som sikrer optimal afkøling, så der opnås bedst mulig komfort og driftsøkonomi.

### Flere varianter

Termix VX HOFOR leveres i flere varianter med varmeveksler, pumpe, sikkerhedsventiler, styring af varmekreds, trykexpansion, udtag til varmtvandsbeholder m.v. Unitten leveres komplet og monteringsklar tilpasset det lokale fjernvarmeværks krav.

### Driftsikker og monteringsvenlig

Termix VX HOFOR er et driftsikkert, danskproduceret kvalitetsprodukt, som er monteringsvenligt og hurtigt at indregulere. Fjernvarmeunitten kan udbygges med automatik til styring af varmtvandsbeholder, motorventil m.m.

### Vejrkompenisering

Med vejrkompensering styres og overvåges varmeanlægget optimalt. Uanset vejret udenfor reguleres varmeanlægget konstant ift. de valgte parametre og forhindrer dermed overforbrug. Regulatoren kan indstilles til spareperioder efter behov for at opnå yderligere besparelser. ECL120 vejrkompensering er app-baseret, hvilket gør, at installation, idriftsættelse og overvågning af anlægget, aldrig har været nemmere.

### Minimalt varmetab

En komplet fuldisolering af unitten sikrer minimalt varmetab.

### Stilrent design

Isoleringskappens form er inspireret af det velkendte Termix kabinet i Jacob Jensen Design. Hvidt kabinet i Jacob Jensen Design til Termix VX HOFOR kan tilkøbes.

Overholder kravene i DS452 til isolering og i DS469 til vejrkompensering.

Find appen i:



Termix ECL

## Ydelse

Termix VX	Δp kPa	Temperatur 60/40 - 35/55 °C		Temperatur 90/45 - 40/70 °C	
		Effekt kW	Flow, varme l/h	Effekt kW	Flow, varme l/h
VX-1	35	6	260	25	727
VX-2	35	11	478	40	1163
VX-3	35	18	782	50	1454

## Typebetegnelse

Tekst	VVS-nr.
Termix VX-1 6/25 kW HOFOR	376991.155
Termix VX-2 11/40 kW HOFOR	376991.165
Termix VX-3 18/50 kW HOFOR	376991.175

## Data

Mål Termix VX excl. kabinet: h 800 x b 530 x d 375 mm

## Diagram

### Bestykning: Termix VX HOFOR

01 Afspærringsventil	25 Manometer m/kugleventil
02 Kontraventil	26 Manometer
04 Sikkerhedsventil	27 Motor
09 Termisk ventil	29 Motorventil
09 Snavssamler	31 Differenstrykregulator
10 Varmecirkulationspumpe	38 Trykeksponation
14 Følerlomme enkelt	41 Målerpasstykke
16 Udeføler	48 Udluftningskrue
18 Termometer	A Varmevexler
19 Påspændingsføler	E Varmtvandsbeholder
20 Aftapnings-/påfyldningsventil	F Automatik
23 Kugleventil	L Leveringsgrænse
24 Leveres løst med	

Godkendt af HOFOR

