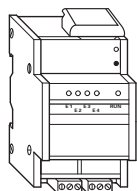


Binäringång DIN-K/4x24

Driftsinstruksjoner



Art.nr MTN644892



För din säkerhet

FARA
Risk för livshotande skador p.g.a. elektrisk ström.
 Allt arbete på apparaten ska utföras av utbildade elektriker. Observera landsspecifika föreskrifter samt gällande KNX-riktlinjer.

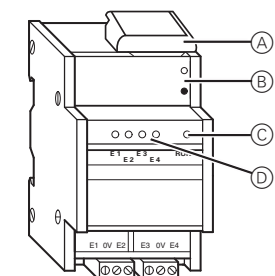
OBS!
Apparaten kan skadas.
 - Använd endast apparaten i enlighet med specifikasjonerna i Tekniske data.
 - Alla apparater som monteres bredvid binäringången måste minst ha grundisolerings.
 - Potentialernas interna apparatanslutning bör inte belastas med förbrukarström.

Introduktion till binäringången

Binäringången DIN-K/4x24 används för att ansluta fyra konventionella 24 V-apparater (t.ex. dörr- och fönsterkontakter) till KNX-bussen.

Binäringången har en busskopplare. Den är monterad på en DIN-skena (EN 60715) med bussanslutning via en bussanslutningsklämma. En dataskena behövs inte.

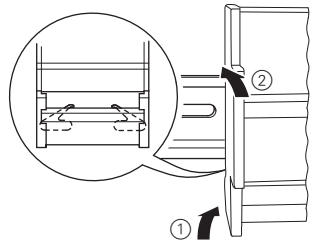
Manövrerings- och indikeringslement



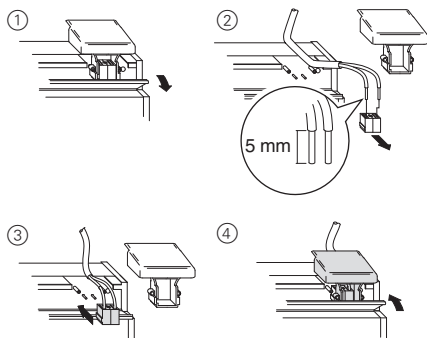
- (A) Täcklock för bussanslutningsklämman
- (B) Programmeringsknapp och programmeringslysdiod (under täcklock)
- (C) Driftlysdiod
- (D) Kanalstatuslysdioder

Montering av binäringång

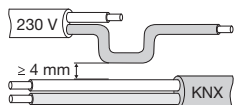
① Sätt binäringången på DIN-skenan.



② Anslut KNX.

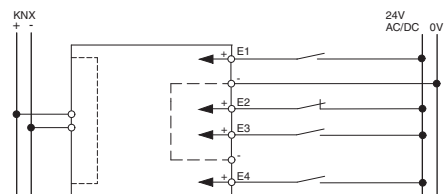


VARNING
Risk för livshotande skador p.g.a. elektrisk ström.
Apparaten kan skadas.
 Se till att säkerhetsavståndet hålls enligt IEC 60664-1. Det måste vara minst 4 mm mellan de enskilda ledarna i 230 V-kabeln och KNX-kabeln.



OBS!
Apparaten kan skadas.
 Hög spänning kan orsaka skada. Anslut aldrig apparater med mer än 24 V.

③ Anslut ingångskablarna.



När bussspänningen ansluts och det finns en signal vid ingången tänds den aktuella kanalens gula status-LED.

i 0 V-ledarna måste anslutas till apparaten. Ingångarna E1 till E4 har en gemensam potential (4 x 0 V).

Ta binäringången i drift

- ① Tryck på programmeringsknappen. Programmeringslysdioden tänds.
 - ② Ladda in den fysiska adressen och applikationen i apparaten från ETS.
- Driftlysdioden tänds: Applikationen har laddats in och apparaten är klar att användas.

Tekniske data

Försörjning från KNX: 24 V DC/max.18 mA
 Isolationsspänning: 4 kV AC buss/ingångar
 Ingångar
 Märkspänning: 24 V AC/DC
 0-signal: < 5 V
 1-signal: > 11 V
 Märkström: DC ca 15 mA (30 V), AC ca 6 mA (27 V)

Max. kabellängd: max. 100 m/kanal
 Omgivningstemperatur
 Drift: -5 °C till +45 °C
 Max. luftfuktighet: 93 % relativ fuktighet, ingen fukt-kondensation
 Omgivning: Apparaten är konstruerad för att användas på en höjd av max. 2000 m över havet.

Anslutningar
 Ingångar, utgångar: Skruvklämmor
 Enkeltrådig: 1.5 mm² till 2,5 mm²
 Fint tvinnad (med ändhylsa på ledaren): 1,5 mm² till 2,5 mm²
 KNX: bussanslutningsklämma
 Mått
 Höjd x bredde x djup: 90 x 45 x 65 mm
 Apparats bredd: 2.5 moduler

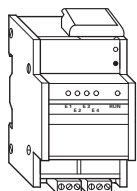
Schneider Electric Industries SAS

Vid tekniska frågor ska du kontakta kundservicecentret i ditt land.
 www.schneider-electric.com
 Den här produkten ska monteres, anslutas och användas i enlighet med rådande standarder och/eller installationsföreskrifter. Eftersom standarder, specifikationer och konstruksjoner ändras ibland ska du alltid kontrollera att informationen i denna publikasjon stämmer.

VG448-752-01 09/09

Binäringång DIN-K/4x24

Bruksanvisning



Art.nr. MTN644892



For din sikkerhet

FARE
Livsfare på grunn av elektrisk strøm.
 Alt arbeid på apparatet må bare utføres av opplærte og kvalifiserte elektrikere. Følg landspesifikke forskrifter og gjeldende KNX-retningslinjer.

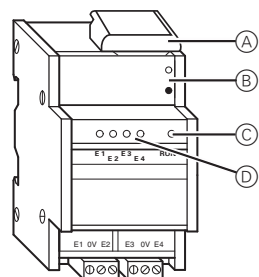
OBS
Apparatet kan komme til skade.
 - Bruk bare apparatet i samsvar med spesifikasjonene som er oppgitt i tekniske data.
 - Alle apparater som installeres i nærheten av binäringången, må minst være utstyrt med basisisolasjon.
 - Potensialenes interne apparattilkobling er ikke egnet å føre forbrukerstrøm.

Binäringång, innføring

Binäringången DIN-K/4x24 benyttes for å tilkoble fire konvensjonelle 24 V apparater (f.eks. dør- og vinduskontakter) til KNX-bussen.

Binäringången har en busskobler. Den er installert på en DIN-skinne iht. EN 60715, med busstilkobling via en busstilkoblingsklemme. Dataskinne er ikke påkrevet.

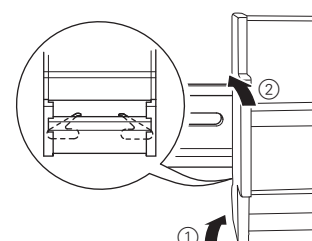
Betjenings- og visningselementer



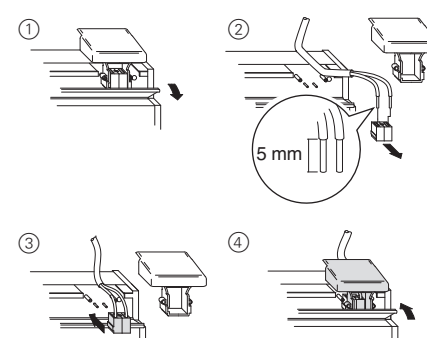
- (A) Deksel på busstilkoblingsklemmen
- (B) Programmeringsknapp og programmerings-LED (bak klapplokket)
- (C) Drifts-LED
- (D) Kanalstatus LED-er

Montere binäringång

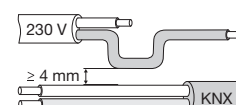
① Sett binäringången på DIN-skinne.



② Tilkoble KNX.

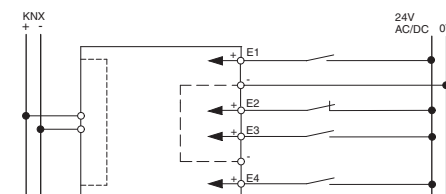


ADVARSEL
Livsfare på grunn av elektrisk ström.
Apparatet kan komme til skade.
 Sikkerhetsavstand må overholdes i samsvar med IEC 60664-1. Det må være minst 4 mm mellom de ulike lederne i 230 V-forsyningsledningen og KNX-linjen.



OBS
Apparatet kan komme til skade.
 Høy spenning kan forårsake skader. Koble aldri til apparater med mer enn 24 V.

③ Tilkoble inngangsledningene.



Hvis bussspenningen er tilkoblet og det finnes et signal ved inngangen, vil status-LED'en til den korresponderende gule kanalen tennes.

i 0 V-lederne må kobles til apparatet. Inngang E1 - E4 har en felles potensial (4 x 0 V).

Sette binäringången i drift

- ① Trykk på programmeringsknappen. Programmerings-LED-en lyser.
 - ② Last inn den fysiske adressen og applikasjonen på enheten via ETS.
- Drifts-LED-en lyser: Applikasjonen er lastet inn og enheten er klar til bruk.

Tekniske data

Forsyning fra KNX: DC 24 V / maks.18 mA
 Isolasjonsspänning: AC 4 kV buss/innnganger
 Innganger
 Merkespenning: AC/DC 24 V
 0-signal: < 5 V
 1-signal: > 11 V
 Merkeström: DC ca. 15 mA (30 V), AC ca. 6 mA (27 V)

Godkjent ledningslengde: Maks. 100 m/kanal
 Omgivelsestemperatur
 Drift: -5 °C til +45 °C
 Maks. fuktighet: 93 % relativ luftfuktighet, ingen dugging
 Omgivelser: Enheten er beregnet for bruk opp til 2000 meter over havets overflate (moh.).

Tilkoblinger
 Innganger, utganger: Skruvklammer
 Enkeltleder: 1.5 mm² til 2,5 mm²
 Fintrådet (med lednings-ende-hylse): 1,5 mm² til 2,5 mm²
 KNX: Busstilkoblingsklemme
 Dimensjoner
 Høyde x bredde x dybde: 90 x 45 x 65 mm
 Apparatvidde: 2.5 moduler

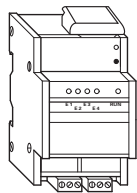
Schneider Electric Industries SAS

Ta kontakt med kundesenteret i ditt land hvis du har tekniske spørsmål.
 www.schneider-electric.com
 Dette produktet må installeres, kobles til og brukes i samsvar med gjeldende standarder og/eller installasjonsforskrifter. Ettersom standarder, spesifikasjoner og utforming kan bli endret, bør du alltid be om bekref-telse av informasjon i denne publikasjonen.

VG448-752-01 09/09

Binaaritulo REG-K/4x24

Käyttöohjeet



Tuotenro MTN644892



Käyttäjän turvallisuus

VAARA
Sähkövirta voi aiheuttaa kuolemanvaaran. Laitetta saa käsitellä vain ammattitaitoinen sähköasentaja. Noudata maakohtaisia määräyksiä sekä voimassaolevia KNX-ohjeita.

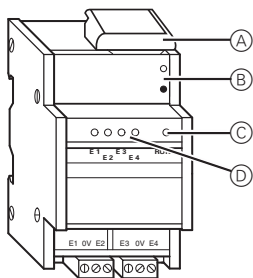
VAROITUS
Laitte saattaa vaurioitua.
- Käytä laitetta vain teknisissä tiedoissa lueteltujen määritysten mukaisesti.
- Kaikkien binaaritulon viereen asennettujen laitteiden on oltava varustettu vähintään peruseristyksellä.
- Jännitteiden sisäinen laitekytkentä ei sovellu kuormitusvirroille.

Binäaritulon esittely

Binäaritulolla REG-K/4x24 kytketään neljä tavallista 24 V laitetta (esim. ovi- ja ikkunakytkimet) KNX-väylään.

Binäaritulolla on väyläkytkin. Se on asennettu DIN-kiskoon normin EN 60715 mukaisesti ja väyläliitäntä on kytketty väyläliitäntäpääteen kautta. Datakiskoa ei tarvita.

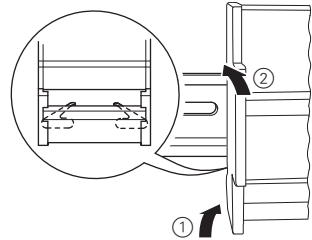
Näytöt ja käyttölaitteet



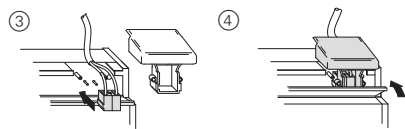
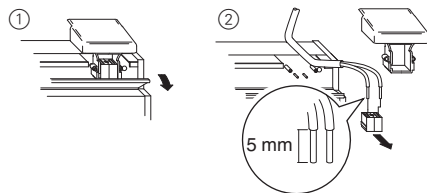
- A Väyläliitäntäpääteen kansi
- B Ohjelmointipainike ja ohjelmoinnin LED-valo (sarakannen takana)
- C Toiminnan LED-valo
- D Kanavan tilan LED-valot

Binäaritulon asennus

① Aseta DIN-kiskon binäaritulo.

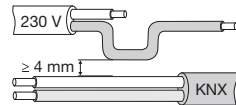


② Liitä KNX.



VAROITUS
Sähkövirta voi aiheuttaa kuolemanvaaran. Laitte saattaa vaurioitua.

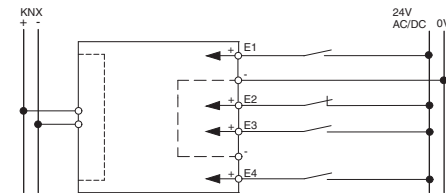
Turvaväli on jätettävä normin IEC 60664-1 mukaisesti. 230 voltin syöttökaapelin yksittäisten johtojen ja KNX-linjan välille on jätettävä vähintään 4 mm väli.



VAROITUS
Laitte saattaa vaurioitua.

Suurjännitteet voivat aiheuttaa vaurioita. Älä koskaan kytkä laitteita yli 24 V jännitteeseen.

③ Kytke syöttökaapelit.



Kun väyläjännite on kytketty ja tulosignaali vastaanotetaan, vastaava keltainen tilan LED-valo syttyy.

i 0 johtimet on kytkettävä laitteeseen. Tuloliittimillä E1-E4 on yleinen väliotto jännitteen säätöä varten (4 x 0 V)

Binäaritulon käyttöönotto

① Paina ohjelmointipainiketta.

Ohjelmoinnin LED-valo syttyy.

② Lataa fyysinen osoite ja sovellus ETS:stä.

Ohjelmoinnin LED-valot syttyvät. Sovelluksen lataus onnistui, laite on toimintakuntoinen.

Tekniset tiedot

KNX virtalähde: DC 24 V / enint.18 mA
Eristysjännite: AC 4 kV väylä/tulot

Syötteet
Nimellisjännite: AC/DC 24 V
0-signaali: < 5 V
1-signaali: > 11 V
Nimellisvirta: DC n. 15 mA (30 V), AC n. 6 mA (27 V)

Sallittu johdinpituus: enint. 100 m/kanava

Ympäristön lämpötila
Käyttö: -5 °C ... +45 °C
Maksimikosteus: 93 % suhteellinen kosteus, ei kosteuden tiivistymistä

Ympäristö: Laite on suunniteltu käytettäväksi enintään 2 000 m korkeudessa merenpinnasta (MSL).

Liittännät
Tulot, lähdöt: Ruuvi liittimet
Yksijohdin: 1,5 mm² - 2,5 mm²

Hienosti punottu (päätemuhvilla): 1,5 mm² - 2,5 mm²
KNX: Väyläliitäntäpääte

Mitat
Korkeus x leveys x syvyys: 90 x 45 x 65 mm
Laitteen leveys: 2.5 moduulia

Schneider Electric Industries SAS

Voit esittää teknisiä kysymyksiä maasi asiakaspalveluun.

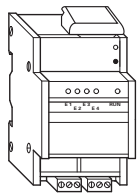
www.schneider-electric.com

Tuote on asennettava, kytkettävä ja sitä on käytettävä vallitsevien standardien ja/tai asennussäännösten mukaisesti. Vahvista aina tämän julkaisun tiedot koska standardit, tekniset tiedot ja muotoilut muuttuvat ajoittain.

V6448-752-01 09/09

Binær indgang DIN 4x24

Vejledning



Art.nr. MTN644892



Af hensyn til din sikkerhed

FARE
Fare for livsfarlig kvæstelse på grund af elektrisk strøm.
- Betjen kun produktet i henhold til specifikationerne, der er anført i de tekniske data.
- Alle apparater, som installeres ved siden af den binære indgang, skal mindst være udstyret med grundlæggende isolering.
- Den interne apparattilslutning af spændingerne er ikke egnet til at føre belastningsstrøm.

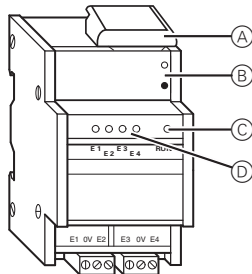
FORSIGTIG
Apparatet kan blive beskadiget.
- Betjen kun produktet i henhold til specifikationerne, der er anført i de tekniske data.
- Alle apparater, som installeres ved siden af den binære indgang, skal mindst være udstyret med grundlæggende isolering.
- Den interne apparattilslutning af spændingerne er ikke egnet til at føre belastningsstrøm.

Introduktion til binær indgang

Den binære indgang DIN 4x24 anvendes til at tilslutte fire almindelige 24 V-apparater (f.eks. dør- og vindueskontakter) til KNX-bus.

Den binære indgang har en buskobler. Den er installeret på en DIN-skinne iht. EN 60715. Bustilslutningen er udført med en standard buskonnektor sort/rød. Der er ikke brug for en dataskinne.

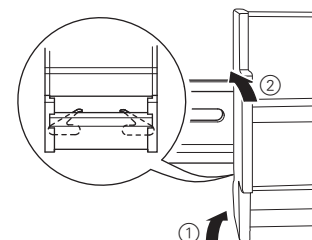
Betjenings og visnings elementer



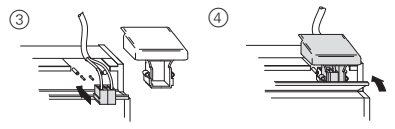
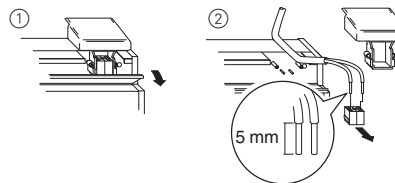
- A Dæksel på buskonnektor, sort/rød
- B Programmeringsknap og programmeringslysdioder (bag det hængslede dæksel)
- C Driftslysdioder
- D Lysdioder for kanalstatus

Sådan installeres den binære indgang

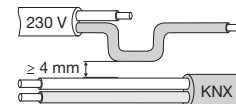
① Sæt den binære indgang på DIN-skinne.



② Tilslut KNX.

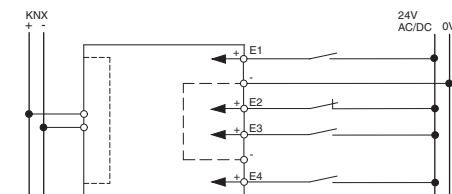


ADVARSEL
Fare for livsfarlig kvæstelse på grund af elektrisk strøm.
Apparatet kan blive beskadiget.
Sikkerhedsafstanden skal være garanteret i overensstemmelse med IEC 60664-1. Der skal være mindst 4 mm mellem de enkelte ledere i 230 V-forsyningskablet og KNX-kablet.



FORSIGTIG
Apparatet kan blive beskadiget.
Højspænding kan medføre beskadigelser. Dæksel til buskonnektor, sort/rød

② Tilslut indgangskablerne.



Når bus-spændingen er tilsluttet og der er et signal på indgangen, lyser den tilhørende gule lysdiode for kanalstatus.

i 0 lederne skal tilsluttes til apparatet. Indgangene E1 til E4 har en fælles spænding (4 x 0 V).

Idrifttagning af den binære indgang

① Tryk på programmeringsknappen.

Programmeringslysdioden lyser.

② Indlæs den fysiske adresse og applikationsprogrammet i apparatet via ETS.

Driftslysdioden lyser: Programmet blev indlæst, apparatet er driftsklart.

Tekniske data

Forsyning fra KNX: DC 24 V / maks. 18 mA
Isolationsspænding: AC 4 kV bus/indgange

Indgange
Nom. spænding: AC/DC 24 V
0-signal: < 5 V
1-signal: > 11 V
Nom. strøm: DC ca. 15 mA (30 V), AC ca. 6 mA (27 V)

Tilladt kabellængde: maks. 100 m/kanal

Omgivelsestemperatur
Drift: -5 °C til +45 °C
Maks. fugtighed: 93 % relativ fugtighed, ingen fugtkondensering

Omgivelser: Apparatet er beregnet til anvendelse i en højde på indtil 2000 m over havets overflade (normal nul).

Tilslutninger
Indgange, udgange: Skrueterminaler
Enkelt leder: 1,5 mm² til 2,5 mm²

Blød ledning (med ledningstype): 1,5 mm² til 2,5 mm²
KNX: Buskonnektor, sort/rød

Dimensioner
Højde x bredde x dybde: 90 x 45 x 65 mm
Apparatets bredde: 2.5 1/4 M36 = ca. 45 mm

Schneider Electric Industries SAS

Hvis du har tekniske spørgsmål, bedes du kontakte LK Kundeservice.

www.lk.dk og/eller www.schneider-electric.dk

Dette produkt skal installeres, tilsluttes og anvendes i overensstemmelse med almindelige standarder og/eller installationsforskrifter. Da standarder, specifikationer og designs udvikler sig gennem tiden, skal du altid sørge for at få bekræftet informationen i denne publikation. KNX opdaterede vejledninger er tilgængelig på hjemmesiden.

V6448-752-01 11/09