

# Monteringsvejledning til Ekspanderende T-stykke m. renselem

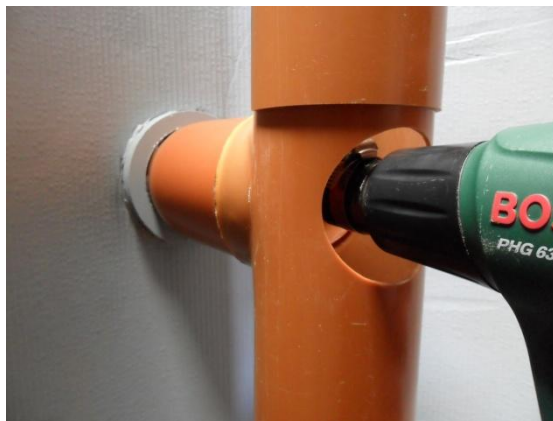
1. Tilkoblingsrøret renses indvendig for kloaksnavs, og røret tørres derefter med svag varme.



2. Den vedlagte H.L Silikonepakning åbnes, og der påsættes to omgange silikone på T-Stykke, som vist på billedet. Efterfølgende indsættes T-Stykket i tilkoblingsrøret.



3. Varmepistolen påsættes et langt blæserør, og indstilles til 350 grader. Renselemmet på T-Stykket trækkes op, og varmepistolen indføres i T-Stykket og føres langsomt frem og tilbage. Dette gøres i ca. 3 min, til ekspansionsdelen på T-Stykket har udvidet sig ud til tilkoblingsrørets rørvæg.



4. Efter ekspandering af T-Stykket. Trækkes renselemmen nu ned igen, og T-Stykket er monteret korrekt.

