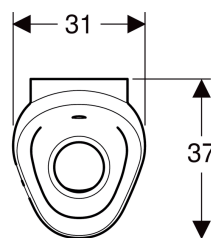
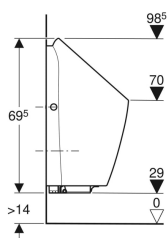
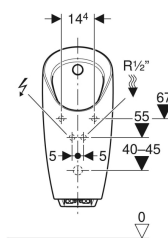


Geberit Preda urinal med integreret styring, netdrift



Eksempelbillede



Anvendelser

- Til drift med automatisk, vandbesparende skyl
- Til Geberit montageelementer til urinal med eller til integreret styring

Egenskaber

- Infrarød registrator med benregistrering
- Uden skyllerand
- Vedligeholdelses- og rengøringsvenlig
- Urinalstyring kan udskiftes forfra, uden at urinal-skålen skal tages af
- Forstøvhoved kan udskiftes forfra, uden at urinal-skålen skal tages af
- Vandlås kan udskiftes ovenfra, uden at urinal-skålen skal tages af
- Vandlåsholder højdeindstillelig uden værktøj
- Rengøring af afløbssystemet, uden at urinal-skålen skal tages af
- Vandbesparende hybridmodus indstillelig
- Skylletid kan justeres
- Skylltiden kan justeres manuelt
- Intervalskyl indstillelig
- Dynamisk indstilling af skylletid
- Forskyl kan justeres
- Strømforsyning via nettilslutning
- Nettilslutning med treleders fleksibel kappeledning
- Klar til brug efter nettilslutning
- Netdel med LED-display
- Strømsvigtsikring
- Ventillukkefunktion ved strømudfald
- Funktioner kan justeres og hentes via Service-Handy
- Enhedsindstillinger og betjening med mobilenhed via integreret Bluetooth®-interface (fra fremstillingsår april 2023)
- Kompatibel med Geberit Control App (fra fremstillingsår april 2023)
- Trådforbundet netforbindelse mulig med Geberit Gateway via GEBUS-konverter (fra fremstillingsår april 2023)
- Trådløs netforbindelse mulig med Geberit Gateway via Bluetooth® (fra april 2023)
- Kompatibel med Geberit Connect (fra fremstillingsår april 2023)
- Skillestyring kan deaktiveres

- Skyllmængde reducerbar via skylletid op til 0,5 l pr. skyl
- Udskylning af urinalkeramikken med 0,5 l pr. skyl sikret, under overholdelse af EN 13407
- Armaturgruppe II iht. DIN 4109

Tekniske data

Beskyttelsestype	IP45
Mærkespænding	110-240 V AC
Netfrekvens	50-60 Hz
Driftsspænding	4.5 V DC
Effektforbrug	< 0.5 W
Effektforbrug standby	< 0.1 W
Vandstrømstryk	1-8 bar
Maksimalt prøvetryk vand	16 bar
Maksimal vandtemperatur	30 °C
Indstillingsområde for lille skyllmængde	0.5 l
Gennemstrømningsmængde ved 1 bar med gennemstrømningsregulator	0.18 l/s
Beregnet gennemstrømningsværdi	0.22 l/s
Minimumsvandstrømstryk for beregnet gennemstrømningsværdi	1 bar
Intervalskyl indstillingsområde	1-168 h
Intervalskyl fabriksindstilling	24 h
Intervalskylletid indstillingsområde	3-180 s
Intervalskylletid fabriksindstilling	5 s
Opholdstid, indstillingsområde	3-15 s
Opholdstid fabriksindstilling	7 s
Skylletid indstillingsområde	1-15 s
Skylletid fabriksindstilling	7 s

Leverancens indhold

- Urinalstyring med netdel og magnetventil
- Monteringsbeslag
- S-vandlås med udsugningsfunktion
- Afløbssi
- Afløbsgarniture
- Indløbsgarniture
- Trykstyringsventil

Varenr.	VVS nr.	Farve / overflade	B	H	T	Indløb	Mål
116.072.00.1	618080500	Hvid	31 cm	69.5 cm	37 cm	Bag	Nej

Tilbehør

- Geberit Duofix urinal-element, 112-130 cm, universel, til synlig skyllventil
- Geberit GIS urinal-element, 114 cm, universel, til synlig skyllventil

- Geberit vandlåsadapter til Preda, Selva og Tamina urinaler
- Geberit hybridvandlås til urinaler
- Geberit Service-Handy
- Geberit Clean-Handy



-
- Højde fra nederste kant af urinalets kumme til færdigt gulv skal være mindst 55 cm, så urinalstyringen kan på- og afmonteres, uden WC-skålen skal tages af
 - Afløbsdiameter Ø40